



Consejo Agroindustrial Argentino

Informe Mensual de Exportaciones por Complejos

Septiembre 2023

Informe elaborado por Bolsa de Cereales y Fundación INAI

Destacados en SEPTIEMBRE de 2023:

El sector agroindustrial **exportó 33,4% menos** que en igual período del 2022

En total exportó 3.001,6 mil. de USD, es decir, 1.329 mil. USD menos que Septiembre de 2022

Las exportaciones disminuyeron un 9% respecto a Agosto, y se acumula una caída de 14.058 mil. USD (- 33,4%) relativo a ene-sep 2022

Los Complejos con mayor **crecimiento relativo** fueron:
Porcinos, Olivícola, Resto frutícola y Alfalfa

Los complejos **Soja, Trigo, y Maíz** fueron los de mayor contribución a la **Caída** interanual acumulada; y **Manisero, Olivícola y Peras y manzanas** los que más amortiguaron dicha Caída

Información basada en el Valor de las exportaciones (usd)

Total Exportado en 2023
(mill. usd)

28.045,8

%Var. 2023 vs
2022 (ene-sep)

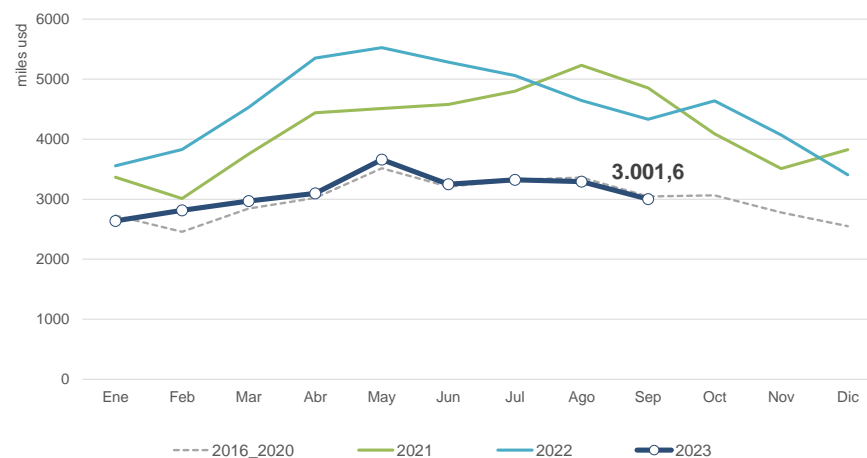
-33,4%

%Var 2022
vs 2021

8,5%

%Var sep 23
vs sep 22

-30,7%



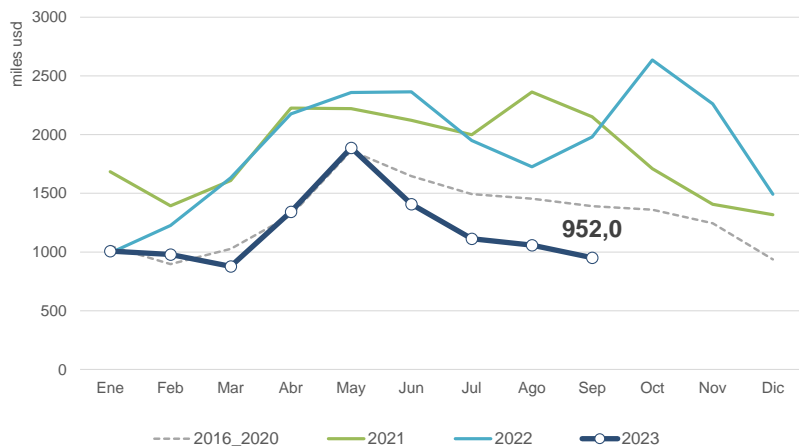
Información basada en los montos exportados (miles usd), por posición arancelaria

Complejo	Promedio 2016-2020	2021	2022	2023 (ene-sep)	Var Abs. 22 vs 21	Var Abs. 23 vs 22 (ene-sep) **	% Var. sep 23/sep 22	%Var 23 vs 22 (ene-sep)	usd/tn 2022*	usd/tn 2023*	Part. en el Complejo 2023
SOJA	15.680.110,6	22.204.238,7	22.794.011,3	10.628.873,5	589.772,6	-5.776.156,4	-51,93%	-35,2%	611,70	585,22	37,90%
MAÍZ	4.813.596,6	9.170.934,2	9.350.436,5	5.367.718,5	179.502,4	-2.432.994,1	-14,08%	-31,2%	259,72	261,99	19,14%
CARNE Y CUERO VACUNO	2.335.182,8	3.151.650,5	3.791.750,2	2.395.728,5	640.099,7	-614.636,0	-32,98%	-20,4%	4.009,77	2.968,46	8,54%
PESQUERO	1.840.405,8	1.894.190,7	1.851.529,7	1.370.459,9	-42.660,9	-94.378,6	18,48%	-6,4%	3.926,99	3.716,88	4,89%
GIRASOL	776.774,2	1.331.662,9	1.891.223,6	1.128.838,1	559.560,7	-510.460,7	-5,14%	-31,1%	913,85	639,26	4,02%
CEBADA	818.413,3	928.717,7	1.574.929,4	1.125.984,6	646.211,6	-218.612,9	18,70%	-16,3%	354,77	373,84	4,01%
TRIGO	2.478.522,8	3.355.729,4	4.567.421,8	875.433,7	1.211.692,4	-3.204.262,4	10,60%	-78,5%	310,70	359,96	3,12%
MANISERO	893.871,7	1.039.218,3	1.038.885,6	812.482,2	-332,7	63.278,2	-1,69%	8,4%	1.300,29	1.356,47	2,90%
BOVINO-LÁCTEO	775.129,7	1.124.326,3	1.384.764,0	805.864,2	260.437,8	-209.940,0	-25,67%	-20,7%	3.821,64	3.662,04	2,87%
VITIVINÍCOLA	980.132,8	1.049.815,3	1.006.645,1	589.458,9	-43.170,2	-178.418,5	-21,51%	-23,2%	2.650,41	3.113,39	2,10%
LIMÓN	625.633,5	462.913,2	485.994,1	301.453,7	23.080,9	-97.773,8	14,09%	-24,5%	1.419,95	1.067,63	1,07%
PERAS Y MANZANAS	379.631,1	339.844,4	293.193,5	277.666,1	-46.650,9	23.534,7	16,66%	9,3%	781,09	756,50	0,99%
LEGUMBRES	451.124,3	441.693,6	382.615,0	268.602,5	-59.078,6	-13.791,8	-31,19%	-4,9%	739,26	707,32	0,96%

Complejo	Promedio 2016-2020	2021	2022	2023 (ene-sep)	Var Abs. 22 vs 21	Var Abs. 23 vs 22 (ene-sep) **	% Var. sep 23/sep 22	%Var 23 vs 22 (ene-sep)	usd/tn 2022*	usd/tn 2023*	Part. en el Complejo 2023
PAPA	218.587,4	268.624,8	305.515,6	247.059,5	36.890,8	8.865,8	-2,48%	3,7%	988,46	1.253,82	0,88%
OLIVÍCOLA	159.957,6	166.741,7	182.021,7	198.017,2	15.280,0	60.571,3	71,48%	44,1%	2.343,73	3.131,47	0,71%
ALIMENTOS BALANCEADOS	266.853,3	272.127,4	313.870,7	197.757,6	41.743,4	-36.128,9	-17,02%	-15,4%	1.008,96	1.171,63	0,71%
FORESTO-INDUSTRIAL	270.843,1	373.659,3	315.294,1	171.265,6	-58.365,2	-89.652,2	-7,66%	-34,4%	831,53	720,53	0,61%
TABACALERO	281.780,4	228.730,4	294.611,6	149.703,4	65.881,2	-7.419,6	-46,58%	-4,7%	3.614,41	4.023,78	0,53%
ARROCERO	175.316,6	207.424,0	201.980,8	149.563,0	-5.443,3	-1.508,6	-54,97%	-1,0%	476,80	561,51	0,53%
APÍCOLA	168.968,7	219.821,5	247.984,3	145.050,5	28.162,8	-60.469,9	-0,47%	-29,4%	3.387,94	2.540,66	0,52%
AVÍCOLA	308.525,4	310.347,3	379.630,1	131.273,5	69.282,8	-148.170,9	-65,17%	-53,0%	1.681,35	1.144,94	0,47%
MAIZ PISINGALLO	83.603,8	114.071,2	166.569,2	121.286,3	52.498,0	6.485,5	-9,41%	5,6%	579,58	696,92	0,43%
YERBATERO	88.385,4	78.327,1	93.784,6	66.998,2	15.457,5	6.378,7	5,39%	10,5%	2.210,93	2.329,59	0,24%
TEALERO	90.863,6	80.670,0	80.428,2	59.329,5	-241,8	-7.892,2	-27,28%	-11,7%	1.116,47	1.160,79	0,21%
SUCROALCOHOLERO	138.352,6	162.239,7	159.639,2	55.779,2	-2.600,4	-58.983,2	-82,61%	-51,4%	577,56	662,59	0,20%
RESTO HORTÍCOLA	83.760,5	84.930,7	118.627,2	53.685,3	33.696,5	-54.223,0	-0,48%	-50,2%	342,46	297,27	0,19%
RESTO FRUTÍCOLA	78.705,6	78.566,6	51.329,5	42.874,5	-27.237,1	9.632,0	2,69%	29,0%	2.410,76	1.892,03	0,15%
CÍTRICOS (Excl. LIMÓN)	71.523,5	80.873,3	58.018,8	40.306,9	-22.854,5	-7.748,1	-7,30%	-16,1%	527,98	707,37	0,14%
ALFALFA	21.191,9	24.572,5	42.813,8	35.510,9	18.241,3	6.698,2	-88,51%	23,2%	301,42	385,12	0,13%
ALGODONERO	99.901,8	182.994,6	177.050,1	30.132,3	-5.944,4	-120.958,2	-29,84%	-80,1%	1.757,11	1.064,75	0,11%
ARÁNDANO Y FRUTAS SIMILARES	117.814,8	76.761,6	55.660,1	18.113,2	-21.101,5	-4.898,9	-2,05%	-21,3%	2.607,76	1.776,03	0,06%
OVOAVÍCOLA	14.305,4	10.730,5	16.310,6	10.982,8	5.580,1	-1.128,3	-13,90%	-9,3%	6.176,99	8.904,49	0,04%
PORCINOS	27.084,6	45.736,8	3.530,5	4.206,1	-42.206,3	2.193,4	222,16%	109,0%	774,17	665,93	0,01%
Otros Productos Agroindustriales	120.615,8	258.511,2	404.366,1	91.321,9	145.854,9	-271.448,5	9,93%	-74,8%	368,12	754,17	0,33%

Notas: *Se utiliza las toneladas exportadas por el total del complejo. Este indicador no refiere a un producto en particular. ** Los colores hacen un ranking de las variaciones absolutas, siendo verde la mayor variación absoluta y roja, la menor.

Información basada en el Valor de las exportaciones (usd)

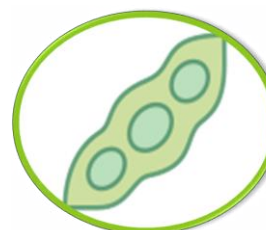


Exportado en 2023
(mill. usd):

10.628,87

% Var.
2022 vs 2021

2,7%



% Particip. en
Agroind.**

37,9%

23 vs 22
(ene-sep)

-35,2%

% Var.
sep 23/sep 22

-51,9%

Información basada en las cantidades exportaciones (tn), por posición arancelaria

Posición Arancelaria	Promedio 2016-2020	2021	2022	2023 (ene-sep)	Var Abs. 22 vs 21	Var Abs. 23 vs 22 (ene-sep)	% Var. sep 23/sep 22	%Var 23 vs 22 (ene-sep)	usd/tn 2022	usd/tn 2023	%Part. en el Complejo 2023	DEX vigente ***
23040010-Harina y "pellets" de la extracció	26.505.664,7	27.961.887,1	25.072.318,6	12.771.113,6	-2.889.568,5	-5.795.588,0	-35%	-31,2%	479,6	494,6	59,4%	31,0%
12019000-Porotos de soja excluidos p/sier	7.397.636,8	5.369.440,9	5.505.944,3	1.110.547,6	136.503,4	-1.338.906,6	-83%	-54,7%	594,1	557,8	5,8%	33,0%
15071000-Aceite de soja en bruto, incluso	5.074.981,5	5.978.688,4	4.441.507,4	2.671.350,1	-1.537.181,0	-769.779,0	-35%	-22,4%	1.461,9	1.084,6	27,3%	31,0%
23025000-Salvados, moyuelos y residuos c	1.998.514,9	2.014.451,1	1.756.076,7	1.041.009,4	-258.374,4	-335.561,0	-3%	-24,4%	236,6	219,9	2,2%	31,0%
15200010-Glicerol en bruto	125.213,5	41.789,8	51.980,8	7.117,8	10.191,0	-31.330,0	-100%	-81,5%	577,5	183,9	0,0%	9,0%
15079011-Aceite de soja refinado, en enva	90.839,0	181.822,2	191.388,8	134.145,0	9.566,7	-16.272,0	-54%	-10,8%	1.692,8	1.394,4	1,8%	25,0%
15180090-Que contengan soja	86.566,1	82.454,3	93.748,1	63.456,5	11.293,8	-490,0	-13%	-0,8%	951,3	575,4	0,3%	31,0%

*Notas: las particip. se calculan segun valores exportados. Ranking: mayor (verde) - menor (rojo)

** Las dif. en monto pueden deberse a secreto estadístico

***En posic. arancelarias con mayor apertura, se expone sólo el máx.

Información basada en las cantidades exportaciones (tn), por posición arancelaria

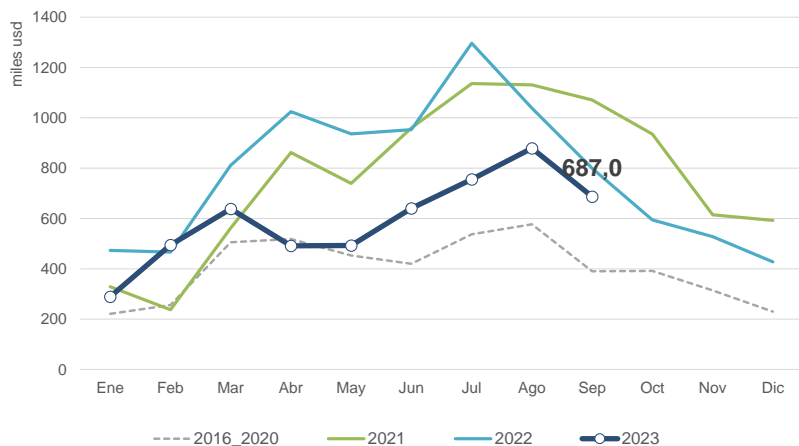
Posición Arancelaria	Promedio 2016-2020	2021	2022	2023 (ene-sep)	Var Abs. 22 vs 21	Var Abs. 23 vs 22 (ene-sep)	% Var. sep 23/sep 22	%Var 23 vs 22 (ene-sep)	usd/tn 2022	usd/tn 2023	%Part. en el Complejo 2023	DEX vigente ***
15179010-Las demás	64.242,9	15.106,7	12.896,4	6.521,7	-2.210,2	-3.924,8	-51%	-37,6%	1.799,3	1.475,6	0,1%	25,0%
15179090-Las demás	57.360,8	55.992,7	57.971,4	16.097,0	1.978,8	-33.976,9	-30%	-67,9%	1.448,6	1.267,5	0,2%	31,0%
12011000-Porotos de soja para siembra	23.381,5	30.769,2	16.249,1	10.158,7	-14.520,0	1.679,4	162%	19,8%	763,2	1.109,5	0,1%	4,5%
12081000-Harina de porotos de soja	4.544,7	77,8	289,2	444,5	211,5	155,3		53,7%	368,3	545,0	0,0%	12,0%
15079019-Aceite de soja refinado, excluidc	3.250,1	502,3	6.964,5	763,6	6.462,1	-5.815,6	-100%	-88,4%	1.450,7	1.313,1	0,0%	30,0%
23040090-Tortas y residuos sólidos del acé	3.041,2	14.494,2	55.800,1	40.241,0	41.306,0	-2.044,8	-41%	-4,8%	279,0	294,2	0,1%	31,0%
15079090-Los demás	658,7	0,0	0,0	289.216,2	0,0	289.216,2				993,3	2,7%	31,0%
21031010-Salsa de soja en envases <= a 1	2,4	0,0	0,0	0,0	0,0	0,0		0,0%			0,0%	4,5%

*Notas: las particip. se calculan según valores exportados. Ranking: mayor (verde) - menor (rojo)

** Las dif. en monto pueden deberse a secreto estadístico

***En posic. arancelarias con mayor apertura, se expone sólo el máx.

Información basada en el Valor de las exportaciones (usd)



Exportado en 2023
(mill. usd):
5.367,72

% Var.
2022 vs 2021
2,0%



% Particip. en
Agroind.**
19,1%

23 vs 22
(ene-sep)
-31,2%

% Var.
sep 23/sep 22
-14,1%

Información basada en las cantidades exportaciones (tn), por posición arancelaria

Posición Arancelaria	Promedio 2016-2020	2021	2022	2023 (ene-sep)	Var Abs. 22 vs 21	Var Abs. 23 vs 22 (ene-sep)	% Var. sep 23/sep 22	%Var 23 vs 22 (ene-sep)	usd/tn 2022	usd/tn 2023	%Part. en el Complejo 2023	DEX vigente ***
10059010-Maíz, en grano	28.706.421,6	39.894.580,1	35.393.249,2	20.120.351,8	-4.501.330,9	-9.921.019,2	0%	-33,0%	257,8	258,8	97,0%	12,0%
11081200-Almidón de maíz	53.061,0	81.995,8	82.797,0	42.510,5	801,1	-20.382,1	-37%	-32,4%	436,5	455,1	0,4%	4,5%
11042300-Granos perlados o triturados de	52.198,5	548.038,7	496.609,4	298.003,3	-51.429,3	-71.047,3	-43%	-19,3%	224,0	245,2	1,4%	4,5%
15152100-Aceite de maíz en bruto	21.148,3	38.515,3	17.224,8	19.972,6	-21.290,5	10.214,9	-95%	104,7%	1.711,4	1.287,0	0,5%	4,5%
10051000-Maíz p/siembra	12.854,1	10.138,6	8.965,2	5.459,1	-1.173,4	-1.547,2	-9%	-22,1%	5.142,8	7.389,2	0,8%	4,5%
11022000-Harina de maíz	7.456,8	2.231,0	3.682,4	1.926,2	1.451,3	-68,5	18%	-3,4%	393,3	731,1	0,0%	5,0%
11031300-Grañones y sémola de maíz	865,3	0,0	0,0	0,0	0,0	0,0		0,0%			0,0%	5,0%

*Notas: las particip. se calculan según valores exportados. Ranking: mayor (verde) - menor (rojo)

** Las dif. en monto pueden deberse a secreto estadístico

***En posic. arancelarias con mayor apertura, se expone sólo el máx.

Información basada en las cantidades exportaciones (tn), por posición arancelaria

Posición Arancelaria	Promedio 2016-2020	2021	2022	2023 (ene-sep)	Var Abs. 22 vs 21	Var Abs. 23 vs 22 (ene-sep)	% Var. sep 23/sep 22	%Var 23 vs 22 (ene-sep)	usd/tn 2022	usd/tn 2023	%Part. en el Complejo 2023	DEX vigente ***
10059090-Los demás	0,7	0,0	0,0	0,0	0,0	0,0		0,0%			0,0%	12,0%

*Notas: las particip. se calculan según valores exportados. Ranking: mayor (verde) - menor (rojo)

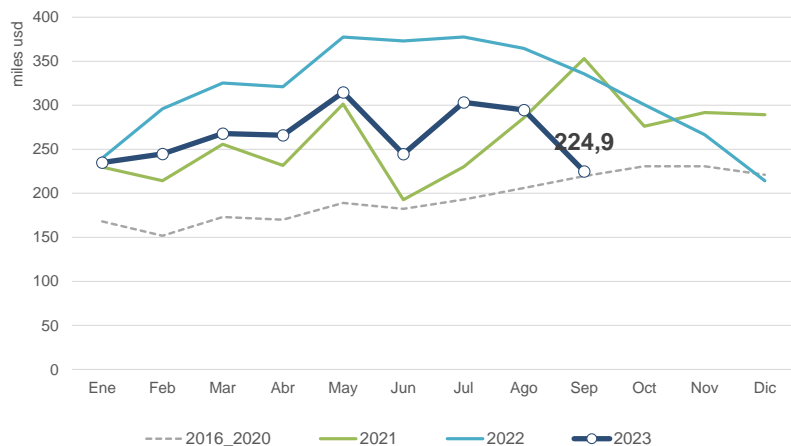
** Las dif. en monto pueden deberse a secreto estadístico

***En posic. arancelarias con mayor apertura, se expone sólo el máx.

Exportaciones del Complejo: CARNE Y CUERO VACUNO

Septiembre 2023

Información basada en el Valor de las exportaciones (usd)



Exportado en 2023
(mill. usd):

2.395,73

% Particip. en
Agroind.**

8,5%

% Var.
2022 vs 2021

20,3%



23 vs 22
(ene-sep)

-20,4%

% Var.
sep 23/sep 22

-33,0%

Información basada en las cantidades exportaciones (tn), por posición arancelaria

Posición Arancelaria	Promedio 2016-2020	2021	2022	2023 (ene-sep)	Var Abs. 22 vs 21	Var Abs. 23 vs 22 (ene-sep)	% Var. sep 23/sep 22	%Var 23 vs 22 (ene-sep)	usd/tn 2022	usd/tn 2023	%Part. en el Complejo 2023	DEX vigente ***
02023000-Carne bovina, deshuesada, cong	284.931,1	366.261,4	438.102,7	341.898,3	71.841,3	13.672,7	-20%	4,2%	5.522,5	4.004,5	57,1%	9,0%
02013000-Carne bovina, deshuesada, fresc	80.376,4	93.924,1	92.981,6	74.034,8	-942,4	4.403,0	-3%	6,3%	9.121,3	8.494,2	26,2%	9,0%
02062990-Despojos de la especie bovina n	48.040,5	49.653,6	48.915,4	44.137,5	-738,2	7.389,1	13%	20,1%	1.620,7	1.143,6	2,1%	7,0%
23011090-Harina, polvo y "pellets" de desj	46.373,7	32.100,7	30.210,6	19.497,3	-1.890,2	906,6	23%	4,9%	310,2	300,3	0,2%	9,0%
41015010-Cueros y pieles en bruto, entera	33.109,9	119.492,1	87.818,4	108.597,7	-31.673,6	41.670,5	74%	62,3%	630,6	643,1	2,9%	4,5%
16025000-Preparaciones bovinas	32.720,7	32.211,2	26.291,1	26.221,0	-5.920,0	8.569,6	60%	48,5%	2.396,5	1.634,5	1,8%	4,5%
23011010-Harina, polvo y "pellets" de carn	32.414,4	38.756,3	67.594,0	55.698,1	28.837,8	10.231,7	-61%	22,5%	463,6	460,4	1,1%	9,0%

*Notas: las particip. se calculan segun valores exportados. Ranking: mayor (verde) - menor (rojo)

** Las dif. en monto pueden deberse a secreto estadístico

***En posic. arancelarias con mayor apertura, se expone sólo el máx.

Información basada en las cantidades exportaciones (tn), por posición arancelaria

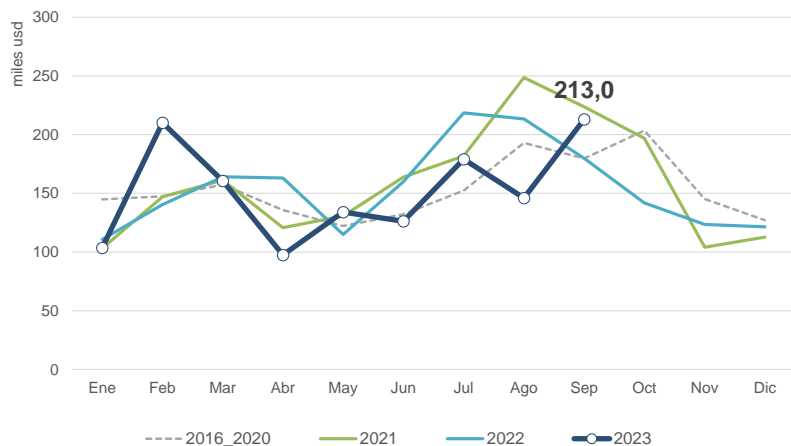
Posición Arancelaria	Promedio 2016-2020	2021	2022	2023 (ene-sep)	Var Abs. 22 vs 21	Var Abs. 23 vs 22 (ene-sep)	% Var. sep 23/sep 22	%Var 23 vs 22 (ene-sep)	usd/tn 2022	usd/tn 2023	%Part. en el Complejo 2023	DEX vigente ***
02062200-Hígados bovinos congelados	28.154,7	28.291,6	30.603,3	24.969,2	2.311,7	2.674,3	-16%	12,0%	1.387,4	952,1	1,0%	7,0%
02022090-Cortes de carne bovina congelada	15.473,5	102.600,6	102.093,8	95.492,5	-506,9	19.519,7	11%	25,7%	1.866,6	1.448,1	5,8%	9,0%
02062910-Colas (rabos) bovinos congelados	8.207,8	7.784,0	8.722,9	6.591,6	938,9	375,8	-32%	6,0%	2.202,0	2.037,0	0,6%	7,0%
02062100-Lenguas bovinas congeladas	6.402,8	6.904,9	6.302,7	5.532,4	-602,2	497,2	1%	9,9%	3.665,9	3.363,8	0,8%	7,0%
05040011-Tripas de bovino	6.398,6	4.943,5	5.402,7	3.817,1	459,2	-196,9	-31%	-4,9%	1.058,1	1.189,4	0,2%	5,0%
02022020-Los demás	1.967,3	2.987,7	0,0	0,0	-2.987,7	0,0		0,0%			0,0%	9,0%
02022010-Cuartos delanteros de carne bovina	1.636,7	3.731,1	0,0	0,0	-3.731,1	0,0		0,0%			0,0%	9,0%
02061000-Despojos de la especie bovina, frescos	171,7	443,1	489,3	491,7	46,2	128,1	71%	35,2%	7.403,3	6.911,3	0,1%	7,0%
02012090-Bifes, excepto del Genero Bubalus	25,7	31,3	100,1	80,8	68,8	13,6	80%	20,2%	11.813,5	12.711,8	0,0%	9,0%

*Notas: las particip. se calculan según valores exportados. Ranking: mayor (verde) - menor (rojo)

** Las dif. en monto pueden deberse a secreto estadístico

***En posic. arancelarias con mayor apertura, se expone sólo el máx.

Información basada en el Valor de las exportaciones (usd)

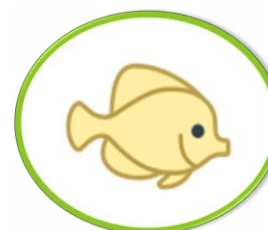


Exportado en 2023
(mill. usd):

1.370,46

% Var.
2022 vs 2021

-2,3%



% Particip. en
Agroind.**

4,9%

23 vs 22
(ene-sep)

-6,4%

% Var.
sep 23/sep 22

18,5%

Información basada en las cantidades exportaciones (tn), por posición arancelaria

Posición Arancelaria	Promedio 2016-2020	2021	2022	2023 (ene-sep)	Var Abs. 22 vs 21	Var Abs. 23 vs 22 (ene-sep)	% Var. sep 23/sep 22	%Var 23 vs 22 (ene-sep)	usd/tn 2022	usd/tn 2023	%Part. en el Complejo 2023	DEX vigente ***
03061710-Camarones, langostinos y otros	106.629,5	99.451,8	85.988,3	51.239,7	-13.463,5	-7.923,3	49%	-13,4%	6.313,7	5.475,6	20,5%	7,0%
03074310-Calamares y potas congelados	65.074,2	120.915,1	146.640,8	128.769,4	25.725,8	-11.866,8	193%	-8,4%	2.146,3	2.238,8	21,0%	7,0%
03047400-Filetes de merluzas (Merluccius	60.832,9	64.019,5	61.956,9	45.116,0	-2.062,6	1.785,7	5%	4,1%	3.273,6	3.208,0	10,6%	7,0%
03061790-Camarones, langostinos y otros	58.246,9	66.059,5	49.812,1	52.306,5	-16.247,3	12.115,6	-19%	30,1%	8.048,1	7.658,9	29,2%	9,0%
03036600-Merluzas congeladas excluido e	38.394,5	43.997,1	36.466,6	25.134,4	-7.530,6	1.308,6	124%	5,5%	1.545,0	1.545,1	2,8%	7,0%
03079900-Los demás	24.567,1	0,0	0,0	0,0	0,0	0,0		0,0%			0,0%	9,0%
03038910-Corvinas congeladas excluido er	22.999,9	28.554,2	23.458,8	16.659,3	-5.095,4	-2.226,7	-7%	-11,8%	1.382,8	1.363,6	1,7%	7,0%

*Notas: las particip. se calculan según valores exportados. Ranking: mayor (verde) - menor (rojo)

** Las dif. en monto pueden deberse a secreto estadístico

***En posic. arancelarias con mayor apertura, se expone sólo el máx.

Información basada en las cantidades exportaciones (tn), por posición arancelaria

Posición Arancelaria	Promedio 2016-2020	2021	2022	2023 (ene-sep)	Var Abs. 22 vs 21	Var Abs. 23 vs 22 (ene-sep)	% Var. sep 23/sep 22	%Var 23 vs 22 (ene-sep)	usd/tn 2022	usd/tn 2023	%Part. en el Complejo 2023	DEX vigente ***
03038951-Sábalos congelados excluido en	18.001,8	5.673,8	5.212,0	6.292,4	-461,8	2.275,4	108%	56,6%	847,1	833,5	0,4%	0,0%
23012010-Harina, polvo y "pellets" de pesc	16.411,7	19.182,0	18.348,7	13.726,2	-833,3	1.461,4	-33%	11,9%	1.103,1	1.124,3	1,1%	5,0%
03038990-Pescados ncop., congelados exc	8.914,2	15.509,2	12.023,1	8.405,9	-3.486,1	139,0	8%	1,7%	1.293,3	1.345,3	0,8%	9,0%
03038920-Pescadillas congeladas excluido	8.523,5	4.553,6	4.096,1	3.804,4	-457,5	939,7	69%	32,8%	1.060,2	1.125,8	0,3%	5,0%
03049500-Carne (incluso picada) excluidos	7.836,3	3.684,4	2.748,8	3.832,0	-935,5	1.204,8		45,9%	2.363,5	2.008,0	0,6%	7,0%
03038200-Rayas congeladas excluido en fi	5.271,0	536,3	2.587,3	2.799,6	2.051,0	829,1	9%	42,1%	2.658,5	2.773,8	0,6%	9,0%
03048990-Filetes de pescados ncop. conge	5.134,2	5.423,5	4.553,7	3.214,2	-869,8	-205,5	-16%	-6,0%	3.906,4	4.236,3	1,0%	9,0%
03056300-Anchoa salada, s/secar ni ahumada	3.402,4	2.342,3	4.920,1	1.954,5	2.577,7	-607,8		-23,7%	2.119,9	1.902,0	0,3%	5,0%
03039990-Colas, vejigas natatorias y demás	3.352,3	3.679,5	490,9	146,2	-3.188,6	-344,7		-70,2%	2.539,4	2.991,7	0,0%	9,0%
03047900-Filetes congelados de pescados	2.629,7	371,0	603,3	0,0	232,3	-603,3		-100,0%	3.185,2		0,0%	7,0%
03072900-Los demás	2.054,5	0,0	0,0	0,0	0,0	0,0		0,0%			0,0%	9,0%
03038311-Merluzas negras congeladas envi	1.962,7	1.703,7	1.277,5	1.004,6	-426,2	-272,9		-21,4%	26.207,4	26.703,4	2,0%	9,0%
03036910-Merluzas de cola congeladas ex	1.483,4	743,3	352,6	0,0	-390,6	-352,6		-100,0%	1.154,0		0,0%	7,0%
03061400-Cangrejos congelados excluidos	1.459,7	1.124,7	729,2	813,2	-395,4	84,0		11,5%	18.545,6	20.972,0	1,2%	9,0%
03036990-Pescados de las familias Bregma	1.021,1	648,3	1.050,6	543,0	402,2	-357,0	81%	-39,7%	1.265,4	1.188,5	0,0%	5,0%
03038954-Tarariras congeladas excluido er	828,6	58,7	0,0	0,0	-58,7	0,0		0,0%			0,0%	7,0%
16041900-Preparaciones de pescados ncoj	730,6	806,9	1.096,6	754,5	289,6	72,4	3%	10,6%	3.745,7	4.206,0	0,2%	0,0%
16042090-Preparaciones y conservas ncop	690,2	773,1	1.192,1	952,6	419,0	-40,6	90%	-4,1%	2.146,4	2.258,8	0,2%	0,0%
03038955-Bogas congeladas excluido en fi	671,8	289,7	0,0	0,0	-289,7	0,0		0,0%			0,0%	7,0%
05119190-Productos de pescado, crustácei	323,7	0,0	107,5	0,0	107,5	0,0		0,0%	324,6		0,0%	4,5%
15042000-Grasas y aceites de pescado, exc	281,1	0,0	0,0	0,0	0,0	0,0		0,0%			0,0%	5,0%
03038942-Meros congelados excluido en f	271,3	29,8	235,9	68,1	206,1	30,9		83,0%	1.652,9	1.442,3	0,0%	5,0%

*Notas: las particip. se calculan según valores exportados. Ranking: mayor (verde) - menor (rojo)

** Las dif. en monto pueden deberse a secreto estadístico

***En posic. arancelarias con mayor apertura, se expone sólo el máx.

Información basada en las cantidades exportaciones (tn), por posición arancelaria

Posición Arancelaria	Promedio 2016-2020	2021	2022	2023 (ene-sep)	Var Abs. 22 vs 21	Var Abs. 23 vs 22 (ene-sep)	% Var. sep 23/sep 22	%Var 23 vs 22 (ene-sep)	usd/tn 2022	usd/tn 2023	%Part. en el Complejo 2023	DEX vigente ***
03044400-Filetes de pescados de las famili	213,4	637,0	338,1	181,0	-298,9	-32,5	-100%	-15,2%	3.343,5	3.396,5	0,0%	7,0%
03035400-Las demás	201,3	63,4	0,0	0,0	-63,4	0,0		0,0%			0,0%	5,0%
03038946-Pescados nototenias congelado	185,0	0,0	0,0	0,0	0,0	0,0		0,0%			0,0%	7,0%
03036800-Bacaladillas congeladas excluidc	178,4	0,0	75,5	0,0	75,5	-75,5		-100,0%	1.132,8		0,0%	7,0%
03032500-Carpas congeladas excluido en t	175,3	6.417,6	4.850,1	827,3	-1.567,5	-2.924,7	-100%	-78,0%	684,6	705,6	0,0%	0,0%
03079200-Los demás	122,6	0,0	0,0	0,0	0,0	0,0		0,0%			0,0%	9,0%
03038319-Merluzas negras congeladas exc	115,3	0,0	0,0	0,0	0,0	0,0		0,0%			0,0%	9,0%
16041600-Preparaciones de anchoa entera	95,7	41,4	26,2	0,0	-15,3	-26,2		-100,0%	11.132,0		0,0%	0,0%
03048890-Filetes de demas pescados (raya	64,2	178,9	242,2	167,0	63,3	-50,5		-23,2%	3.024,0	3.216,3	0,0%	9,0%
03072200-En envases inmediatos de conte	45,1	0,0	0,0	0,0	0,0	0,0		0,0%			0,0%	9,0%
03038943-Los demás	41,9	0,0	0,0	0,0	0,0	0,0		0,0%			0,0%	5,0%
03039100-Hígados, huevas y lechas conge	39,9	89,3	0,0	0,0	-89,3	0,0		0,0%			0,0%	9,0%
03038190-Escualos congelados excluido til	37,5	0,0	0,0	0,0	0,0	0,0		0,0%			0,0%	9,0%
03046900---Los demás	30,3	0,0	0,0	0,0	0,0	0,0		0,0%			0,0%	0,0%
03048930-Filetes de mero congelados	23,3	0,0	0,0	0,0	0,0	0,0		0,0%			0,0%	3,0%
03028500-Sargos frescos o refrigerados ex	21,9	0,0	0,0	0,0	0,0	0,0		0,0%			0,0%	5,0%
03048200-Trucha proveniente de cultivo (C	18,6	0,0	0,0	0,0	0,0	0,0		0,0%			0,0%	0,0%
03025400-Hubbsi (Merluccius hubbsi)	16,1	15,0	0,0	0,0	-15,0	0,0		0,0%			0,0%	5,0%
05079000-Cuernos y astas	15,7	0,0	0,0	0,0	0,0	0,0		0,0%			0,0%	9,0%
03049219-Los demás	12,7	0,0	0,0	0,0	0,0	0,0		0,0%			0,0%	9,0%
03049211-Cachetes	9,7	5,4	0,0	0,0	-5,4	0,0		0,0%			0,0%	9,0%
03028921-Chernas (Polyprion americanus)	7,8	24,8	6,3	0,0	-18,5	-6,3		-100,0%	4.555,2		0,0%	5,0%

*Notas: las particip. se calculan según valores exportados. Ranking: mayor (verde) - menor (rojo)

** Las dif. en monto pueden deberse a secreto estadístico

***En posic. arancelarias con mayor apertura, se expone sólo el máx.

Información basada en las cantidades exportaciones (tn), por posición arancelaria

Posición Arancelaria	Promedio 2016-2020	2021	2022	2023 (ene-sep)	Var Abs. 22 vs 21	Var Abs. 23 vs 22 (ene-sep)	% Var. sep 23/sep 22	%Var 23 vs 22 (ene-sep)	usd/tn 2022	usd/tn 2023	%Part. en el Complejo 2023	DEX vigente ***
03044200-Los demás	7,1	0,0	0,0	0,0	0,0	0,0		0,0%			0,0%	0,0%
03049900-Chuchos (Dasyatidae, Myliobatid	6,6	0,0	0,0	0,0	0,0	0,0		0,0%			0,0%	9,0%
03039910-Cabezas de Merluzas negras cor	5,4	0,0	0,0	0,0	0,0	0,0		0,0%			0,0%	9,0%
03079100-Los demás	2,7	0,0	0,0	0,0	0,0	0,0		0,0%			0,0%	7,0%
03044990-Filetes de pescados ncop. frescc	2,5	0,7	0,0	0,0	-0,7	0,0		0,0%			0,0%	9,0%
03045200---Salmónidos	2,4	0,0	0,0	0,0	0,0	0,0		0,0%			0,0%	7,0%
03053900-Armados (Pterodoras spp.; Oxyd	2,4	0,0	0,0	0,0	0,0	0,0		0,0%			0,0%	7,0%
03048100-Los demás	1,5	0,0	0,0	0,0	0,0	0,0		0,0%			0,0%	7,0%
03021100-Truchas enteras provenientes de	1,0	0,0	0,0	0,0	0,0	0,0		0,0%			0,0%	0,0%
03028922-Meros (Acanthistius spp.)	0,9	0,0	0,0	0,0	0,0	0,0		0,0%			0,0%	5,0%
03055900-Sábalos (Prochilodus spp.)	0,9	0,0	0,0	0,0	0,0	0,0		0,0%			0,0%	9,0%
03057100-De Cazón (Galeorhinus galeus)	0,8	0,0	0,0	0,0	0,0	0,0		0,0%			0,0%	9,0%
03045300-Los demás	0,7	0,0	0,0	0,0	0,0	0,0		0,0%			0,0%	7,0%
03073900-Pelados, ahumados, incluso coci	0,7	0,0	0,0	0,0	0,0	0,0		0,0%			0,0%	0,0%
03038963-Los demás	0,5	0,0	0,0	0,0	0,0	0,0		0,0%			0,0%	0,0%
03057200---Cabezas, colas y vejigas natat	0,5	0,0	0,0	0,0	0,0	0,0		0,0%			0,0%	7,0%
03038945-Pejerreyes (Atherina spp.)	0,5	0,0	0,0	0,0	0,0	0,0		0,0%			0,0%	7,0%
03031400-Trucha corte mariposa provenie	0,4	0,0	0,0	0,0	0,0	0,0		0,0%			0,0%	0,0%
03051000-De merluza negra (Dissostichus	0,2	0,0	0,0	0,0	0,0	0,0		0,0%			0,0%	7,0%
03048700---Atunes (del género Thunnus),	0,2	0,0	0,0	0,0	0,0	0,0		0,0%			0,0%	7,0%
03048510-Los demás, excepto desgrasado	0,1	0,0	0,0	0,0	0,0	0,0		0,0%			0,0%	9,0%
03028200---Rayas (Rajidae)	0,1	0,0	0,0	0,0	0,0	0,0		0,0%			0,0%	9,0%

*Notas: las particip. se calculan según valores exportados. Ranking: mayor (verde) - menor (rojo)

** Las dif. en monto pueden deberse a secreto estadístico

***En posic. arancelarias con mayor apertura, se expone sólo el máx.

Información basada en las cantidades exportaciones (tn), por posición arancelaria

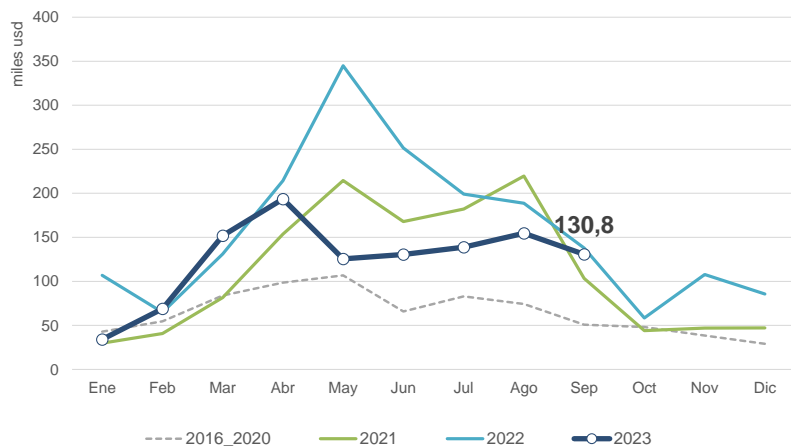
Posición Arancelaria	Promedio 2016-2020	2021	2022	2023 (ene-sep)	Var Abs. 22 vs 21	Var Abs. 23 vs 22 (ene-sep)	% Var. sep 23/sep 22	%Var 23 vs 22 (ene-sep)	usd/tn 2022	usd/tn 2023	%Part. en el Complejo 2023	DEX vigente ***
03045900-Los demás	0,1	0,0	0,0	0,0	0,0	0,0		0,0%			0,0%	9,0%
03011190-Los demás	0,1	0,0	0,0	0,0	0,0	0,0		0,0%			0,0%	0,0%
03075900-Los demás	0,0	0,0	0,0	0,0	0,0	0,0		0,0%			0,0%	7,0%
03075200-Los demás	0,0	0,0	0,0	0,0	0,0	0,0		0,0%			0,0%	7,0%
03077900-Pelados, ahumados, incluso cocidos	0,0	0,0	0,0	0,0	0,0	0,0		0,0%			0,0%	7,0%
03054100-Salmones del Atlántico (Salmo salar)	0,0	0,0	0,0	0,0	0,0	0,0		0,0%			0,0%	7,0%
03044920-Meros (Acanthistius spp.)	0,0	0,0	0,0	0,0	0,0	0,0		0,0%			0,0%	3,0%
03073200-Los demás	0,0	0,0	0,0	0,0	0,0	0,0		0,0%			0,0%	0,0%
03035990-En envases inmediatos de contenedores	0,0	0,0	0,0	0,0	0,0	0,0		0,0%			0,0%	7,0%
03034400---Patudos o atunes ojo grande (Thunnus)	0,0	0,0	0,0	0,0	0,0	0,0		0,0%			0,0%	7,0%
03071900-Los demás	0,0	0,0	0,0	0,0	0,0	0,0		0,0%			0,0%	0,0%
03038941-Los demás	0,0	0,0	0,0	0,0	0,0	0,0		0,0%			0,0%	5,0%
03034500---Atunes comunes o de aleta azul	0,0	0,0	0,0	0,0	0,0	0,0		0,0%			0,0%	7,0%
999999999 Resto-Resto	0,0	0,0	0,0	0,0	0,0	0,0		0,0%			5,4%	

*Notas: las particip. se calculan según valores exportados. Ranking: mayor (verde) - menor (rojo)

** Las dif. en monto pueden deberse a secreto estadístico

***En posic. arancelarias con mayor apertura, se expone sólo el máx.

Información basada en el Valor de las exportaciones (usd)



Exportado en 2023
(mill. usd):
1.128,84

% Var.
2022 vs 2021
42,0%



% Particip. en
Agroind.**
4,0%

23 vs 22
(ene-sep)
-31,1%

% Var.
sep 23/sep 22
-5,1%

Información basada en las cantidades exportaciones (tn), por posición arancelaria

Posición Arancelaria	Promedio 2016-2020	2021	2022	2023 (ene-sep)	Var Abs. 22 vs 21	Var Abs. 23 vs 22 (ene-sep)	% Var. sep 23/sep 22	%Var 23 vs 22 (ene-sep)	usd/tn 2022	usd/tn 2023	%Part. en el Complejo 2023	DEX vigente ***
23063010-Tortas, harinas y "pellets" de girasol	764.004,7	897.693,9	975.963,9	889.018,7	78.270,0	97.788,0	88%	12,4%	258,5	239,4	18,9%	5,0%
15121110-Aceite de girasol en bruto	610.864,9	680.251,4	832.383,4	733.883,0	152.131,9	4.557,6	91%	0,6%	1.573,6	1.017,7	66,2%	7,0%
12060090-Semilla de girasol excluida p/sie	157.770,7	182.610,1	157.906,8	69.843,0	-24.703,3	-69.296,3	-62%	-49,8%	717,9	746,1	4,6%	7,0%
15121911-Aceite de girasol refinado, en er	77.070,7	48.752,8	43.237,2	32.592,2	-5.515,6	-4.191,6	46%	-11,4%	2.047,6	1.489,6	4,3%	4,5%
15121919-Aceite de girasol ncop.	28.826,9	49.202,6	58.428,4	38.437,3	9.225,8	-7.242,2	-16%	-15,9%	1.954,8	1.425,2	4,9%	5,0%
12060010-Semilla de girasol p/siembra	1.857,2	1.928,2	1.582,9	2.084,9	-345,3	650,7	708%	45,4%	8.229,7	6.564,7	1,2%	0,0%

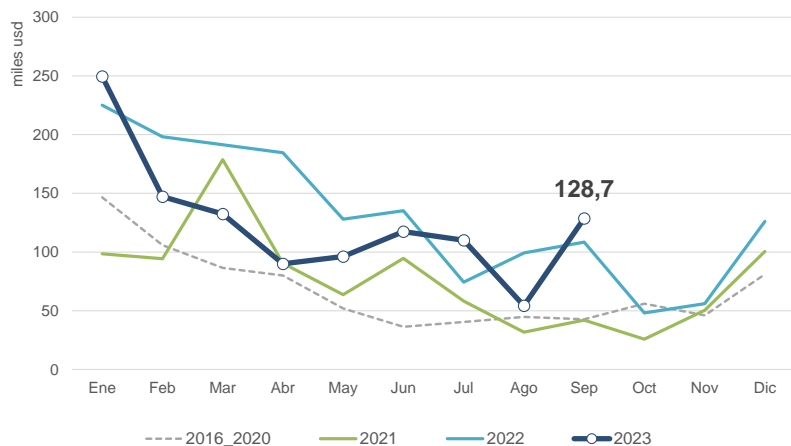
*Notas: las particip. se calculan según valores exportados. Ranking: mayor (verde) - menor (rojo)

** Las dif. en monto pueden deberse a secreto estadístico

***En posic. arancelarias con mayor apertura, se expone sólo el máx.

Septiembre 2023

Información basada en el Valor de las exportaciones (usd)



Exportado en 2023
(mill. usd):
1.125,98

% Var.
2022 vs 2021
69,6%



% Particip. en
Agroind.**
4,0%

23 vs 22
(ene-sep)
-16,3%

% Var.
sep 23/sep 22
18,7%

Información basada en las cantidades exportaciones (tn), por posición arancelaria

Posición Arancelaria	Promedio 2016-2020	2021	2022	2023 (ene-sep)	Var Abs. 22 vs 21	Var Abs. 23 vs 22 (ene-sep)	% Var. sep 23/sep 22	%Var 23 vs 22 (ene-sep)	usd/tn 2022	usd/tn 2023	%Part. en el Complejo 2023	DEX vigente ***
10039080-Cebada en grano excluida cerveza	1.555.808,0	1.588.085,9	2.526.768,4	1.980.308,8	938.682,5	-423.274,9	328%	-17,6%	287,9	306,9	54,0%	12,0%
10039010-Cebada cervecera	1.176.591,3	995.270,2	1.226.635,8	598.288,5	231.365,6	-421.851,7	-1%	-41,4%	366,9	377,1	20,0%	12,0%
11071010-Malta s/tostar, entera o partida	513.013,9	613.650,6	669.506,7	422.298,1	55.856,1	-85.194,5	-33%	-16,8%	579,2	677,9	25,4%	9,0%
22030000-Cerveza de malta	45.998,8	21.736,8	16.231,9	11.008,9	-5.504,9	2.836,8		34,7%	566,4	574,9	0,6%	4,5%
10031000-Cebada p/siembra	273,1	0,0	0,0	0,0	0,0	0,0		0,0%			0,0%	0,0%
19019010-Extracto de malta	76,7	19,0	115,4	0,0	96,4	-115,4		-100,0%	2.393,0		0,0%	4,5%
11029000-Harinas excluidas las de trigo y	19,2	38,2	72,2	0,0	33,9	-21,7		-100,0%	1.161,9		0,0%	5,0%

*Notas: las particip. se calculan según valores exportados. Ranking: mayor (verde) - menor (rojo)

** Las dif. en monto pueden deberse a secreto estadístico

***En posic. arancelarias con mayor apertura, se expone sólo el máx.

Información basada en las cantidades exportaciones (tn), por posición arancelaria

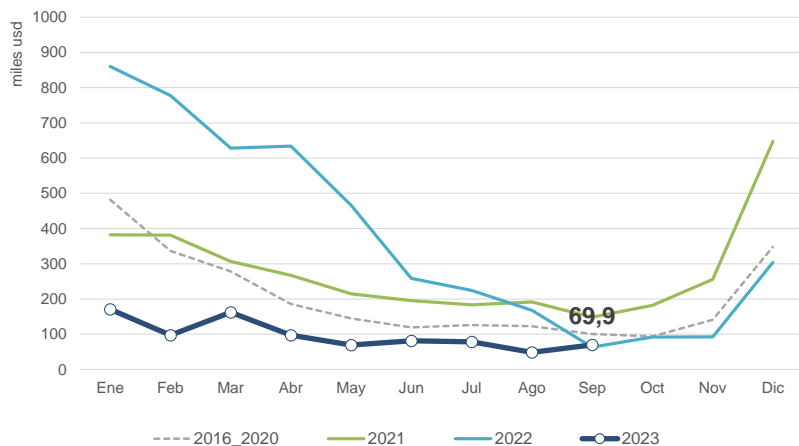
Posición Arancelaria	Promedio 2016-2020	2021	2022	2023 (ene-sep)	Var Abs. 22 vs 21	Var Abs. 23 vs 22 (ene-sep)	% Var. sep 23/sep 22	%Var 23 vs 22 (ene-sep)	usd/tn 2022	usd/tn 2023	%Part. en el Complejo 2023	DEX vigente ***
11072010-Entera o partida	9,8	0,0	0,0	0,0	0,0	0,0		0,0%			0,0%	9,0%
11071020-Molida o en harina	0,0	0,0	0,0	0,0	0,0	0,0		0,0%			0,0%	9,0%

*Notas: las particip. se calculan según valores exportados. Ranking: mayor (verde) - menor (rojo)

** Las dif. en monto pueden deberse a secreto estadístico

***En posic. arancelarias con mayor apertura, se expone sólo el máx.

Información basada en el Valor de las exportaciones (usd)



Exportado en 2023
(mill. usd):
875,43

% Var.
2022 vs 2021
36,1%



% Particip. en
Agroind.**
3,1%

23 vs 22
(ene-sep)
-78,5%

% Var.
sep 23/sep 22
10,6%

Información basada en las cantidades exportaciones (tn), por posición arancelaria

Posición Arancelaria	Promedio 2016-2020	2021	2022	2023 (ene-sep)	Var Abs. 22 vs 21	Var Abs. 23 vs 22 (ene-sep)	% Var. sep 23/sep 22	%Var 23 vs 22 (ene-sep)	usd/tn 2022	usd/tn 2023	%Part. en el Complejo 2023	DEX vigente ***
10019900-Trigo y morcajo, excluidos trigo	11.441.682,5	12.147.838,1	14.017.889,9	1.982.668,2	1.870.051,8	-10.688.880,7	14%	-84,4%	307,6	354,6	80,3%	12,0%
11010010-Harina de trigo	625.768,9	577.223,1	426.715,2	274.401,2	-150.507,8	-61.351,3	-16%	-18,3%	466,4	494,7	15,5%	7,0%
23023090-Salvados y residuos de trigo exc	160.835,5	262.854,0	243.812,7	174.834,5	-19.041,4	-5.278,1	132%	-2,9%	208,6	208,6	4,2%	7,0%
10011900-A granel, con hasta 15 % de em	32.050,7	3.935,4	3.886,2	0,0	-49,1	-3.886,2		-100,0%	208,9		0,0%	12,0%
11031100-Grañones y sémola de trigo	11.339,8	6.293,1	7.297,3	0,0	1.004,2	-7.297,3		-100,0%	550,9		0,0%	5,0%
10019100-Trigo y morcajo p/siembra excl	151,9	173,9	125,3	105,0	-48,6	-20,3		-16,2%	1.146,0	1.047,9	0,0%	4,5%
10011100-Trigo duro p/siembra	56,9	97,3	652,0	0,0	554,7	-652,0		-100,0%	540,5		0,0%	4,5%

*Notas: las particip. se calculan según valores exportados. Ranking: mayor (verde) - menor (rojo)

** Las dif. en monto pueden deberse a secreto estadístico

***En posic. arancelarias con mayor apertura, se expone sólo el máx.

Información basada en las cantidades exportaciones (tn), por posición arancelaria

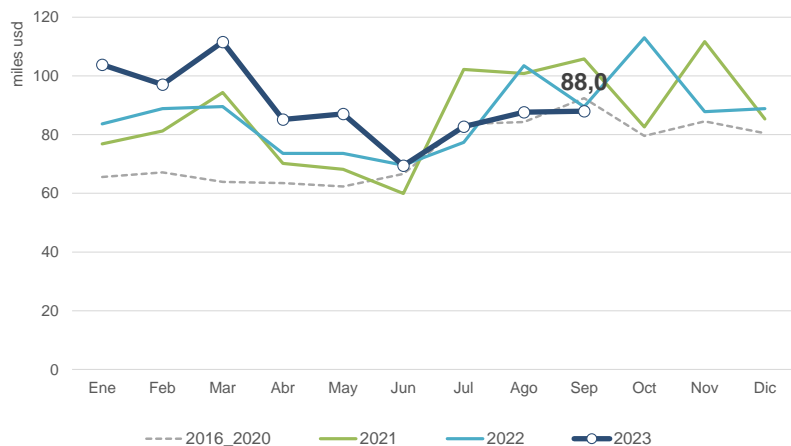
Posición Arancelaria	Promedio 2016-2020	2021	2022	2023 (ene-sep)	Var Abs. 22 vs 21	Var Abs. 23 vs 22 (ene-sep)	% Var. sep 23/sep 22	%Var 23 vs 22 (ene-sep)	usd/tn 2022	usd/tn 2023	%Part. en el Complejo 2023	DEX vigente ***
19043000-Trigo bulgur en grano o en forn	36,5	0,0	33,9	0,0	33,9	-33,9	-100%	-100,0%	514,0		0,0%	4,5%

*Notas: las particip. se calculan según valores exportados. Ranking: mayor (verde) - menor (rojo)

** Las dif. en monto pueden deberse a secreto estadístico

***En posic. arancelarias con mayor apertura, se expone sólo el máx.

Información basada en el Valor de las exportaciones (usd)



Exportado en 2023
(mill. usd):
812,48

% Var.
2022 vs 2021
0,0%



% Particip. en
Agroind.**
2,9%

23 vs 22
(ene-sep)
8,4%

% Var.
sep 23/sep 22
-1,7%

Información basada en las cantidades exportaciones (tn), por posición arancelaria

Posición Arancelaria	Promedio 2016-2020	2021	2022	2023 (ene-sep)	Var Abs. 22 vs 21	Var Abs. 23 vs 22 (ene-sep)	% Var. sep 23/sep 22	%Var 23 vs 22 (ene-sep)	usd/tn 2022	usd/tn 2023	%Part. en el Complejo 2023	DEX vigente ***
12024200-Otros maníes crudos ncop.	329.965,5	639.190,9	635.403,4	478.999,2	-3.787,4	18.041,9	-29%	3,9%	1.257,6	1.329,9	78,4%	3,0%
20081100-Maníes preparados o conservad	274.267,5	62.570,5	66.254,4	55.535,0	3.683,9	8.927,4	43%	19,2%	1.630,2	1.729,4	11,8%	0,0%
15081000-Aceite de maní en bruto	87.694,7	57.299,6	67.429,3	38.654,0	10.129,7	-10.858,7	15%	-21,9%	1.792,2	1.797,9	8,6%	0,0%
23050000-Tortas y residuos sólidos de la e	14.991,3	22.631,8	29.879,2	25.778,2	7.247,4	4.289,5	-21%	20,0%	367,5	385,1	1,2%	3,0%

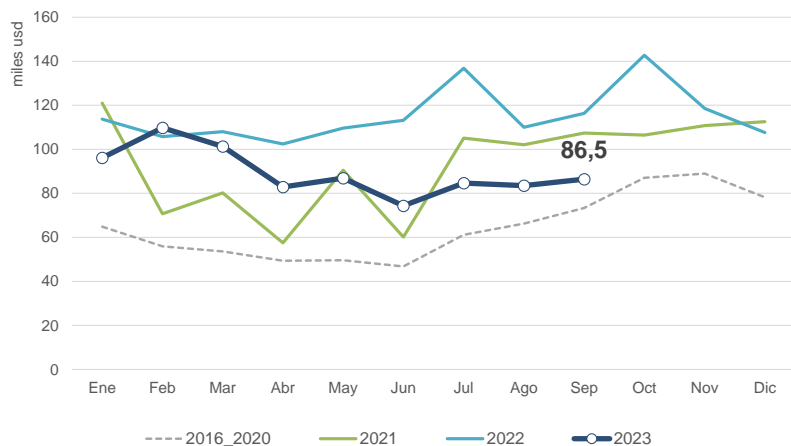
*Notas: las particip. se calculan según valores exportados. Ranking: mayor (verde) - menor (rojo)

** Las dif. en monto pueden deberse a secreto estadístico

***En posic. arancelarias con mayor apertura, se expone sólo el máx.

Septiembre 2023

Información basada en el Valor de las exportaciones (usd)



Exportado en 2023
(mill. usd):
805,86

% Var.
2022 vs 2021
23,2%



% Particip. en
Agroind.**
2,9%

23 vs 22
(ene-sep)
-20,7%

% Var.
sep 23/sep 22
-25,7%

Información basada en las cantidades exportaciones (tn), por posición arancelaria

Posición Arancelaria	Promedio 2016-2020	2021	2022	2023 (ene-sep)	Var Abs. 22 vs 21	Var Abs. 23 vs 22 (ene-sep)	% Var. sep 23/sep 22	%Var 23 vs 22 (ene-sep)	usd/tn 2022	usd/tn 2023	%Part. en el Complejo 2023	DEX vigente ***
04022110-Leche entera, en polvo, gránulo:	112.564,3	145.060,5	154.340,5	74.029,4	9.280,0	-39.392,4	-18%	-34,7%	3.989,1	3.785,7	34,8%	0,0%
04041000-Lactosuero, modificado o no, in	57.119,3	61.730,3	56.654,0	45.817,9	-5.076,4	3.489,8	3%	8,2%	1.990,4	2.093,1	11,9%	0,0%
04061010-Mozzarella	30.068,5	40.676,8	44.020,8	33.258,3	3.344,0	-406,6	-15%	-1,2%	4.441,8	4.474,1	18,5%	0,0%
04069020-Quesos semiduros tipo Gouda	16.477,2	22.802,5	27.736,9	17.044,0	4.934,5	-3.411,9	-45%	-16,7%	4.534,6	4.558,3	9,6%	0,0%
04021010-Leche, nata en polvo, gránulos c	12.846,5	13.980,8	21.604,6	11.730,3	7.623,9	-4.141,0	-48%	-26,1%	3.730,2	3.519,9	5,1%	0,0%
04021090-Leche y nata en polvo, gránulos	10.822,1	6.859,1	6.192,2	621,3	-666,9	-3.223,0		-83,8%	3.689,7	3.733,2	0,3%	0,0%
04069010-Quesos duro regianito	8.806,8	11.238,5	7.874,5	8.023,9	-3.364,1	2.087,5	43%	35,2%	6.276,7	6.328,4	6,3%	0,0%

*Notas: las particip. se calculan según valores exportados. Ranking: mayor (verde) - menor (rojo)

** Las dif. en monto pueden deberse a secreto estadístico

***En posic. arancelarias con mayor apertura, se expone sólo el máx.

Información basada en las cantidades exportaciones (tn), por posición arancelaria

Posición Arancelaria	Promedio 2016-2020	2021	2022	2023 (ene-sep)	Var Abs. 22 vs 21	Var Abs. 23 vs 22 (ene-sep)	% Var. sep 23/sep 22	%Var 23 vs 22 (ene-sep)	usd/tn 2022	usd/tn 2023	%Part. en el Complejo 2023	DEX vigente ***
04051000-Manteca	8.781,6	22.928,6	21.769,4	12.034,1	-1.159,2	-2.269,0	-21%	-15,9%	4.999,5	4.677,7	7,0%	0,0%
19011010-Leche modificada p/niños, acon	4.406,4	2.047,3	1.038,4	1.224,1	-1.009,0	375,6		44,3%	4.885,3	5.750,7	0,9%	0,0%
19019020-Dulce de leche	3.348,3	3.608,8	3.345,0	2.711,5	-263,8	140,1	0%	5,4%	2.259,1	2.354,2	0,8%	0,0%
04059010-Aceite butírico	2.224,2	6.227,7	6.018,1	3.512,3	-209,7	-168,8		-4,6%	6.008,6	5.421,1	2,4%	0,0%
04064000-Queso de pasta azul	1.237,2	1.723,3	1.404,5	1.333,4	-318,8	376,7	51%	39,4%	6.475,6	6.743,4	1,1%	0,0%
04012010-Las demás	1.134,0	4.403,0	6.161,3	5.350,7	1.758,3	637,8	-12%	13,5%	613,4	683,8	0,5%	0,0%
04049000--Los demás	922,8	0,0	1.934,5	645,1	1.934,5	-105,2		-14,0%	2.159,9	2.397,3	0,2%	0,0%
04031000-Elaborado con leche bovina	741,7	0,0	0,0	0,0	0,0	0,0		0,0%			0,0%	0,0%
04062000-Queso de cualquier tipo, rallado	555,1	420,9	377,0	233,5	-43,8	-43,2	62%	-15,6%	9.226,1	9.479,1	0,3%	0,0%
04061090-Queso fresco (s/madurar) exclui	516,8	641,1	816,1	620,0	175,0	-1,5	-11%	-0,2%	2.363,4	2.751,8	0,2%	0,0%
04069030-Queso de pasta blanda, c/conte	205,7	194,5	117,1	143,5	-77,5	64,6	76%	82,0%	4.513,1	4.416,8	0,1%	0,0%
04039000-Los demás	144,9	0,0	298,4	0,0	298,4	-298,4		-100,0%	2.793,1		0,0%	0,0%
04063000-Queso fundido excluido rallado	116,7	50,0	74,6	40,4	24,6	5,2	-100%	14,6%	4.561,4	5.027,5	0,0%	0,0%
04011010-Las demás	16,3	446,3	570,6	1.685,2	124,2	1.427,7		554,4%	641,2	666,7	0,1%	0,0%
04022120-Las demás	10,9	0,0	0,0	0,0	0,0	0,0		0,0%			0,0%	0,0%
04015021-Elaborada con leche de cabra, b	10,3	0,0	0,0	0,0	0,0	0,0		0,0%			0,0%	0,0%

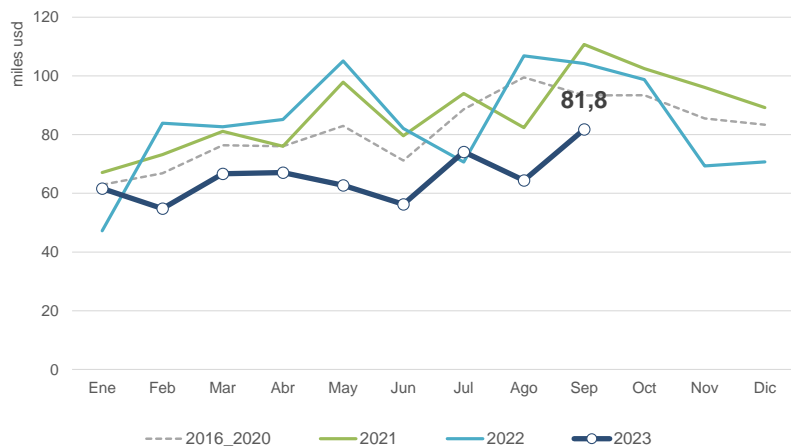
*Notas: las particip. se calculan según valores exportados. Ranking: mayor (verde) - menor (rojo)

** Las dif. en monto pueden deberse a secreto estadístico

***En posic. arancelarias con mayor apertura, se expone sólo el máx.

Septiembre 2023

Información basada en el Valor de las exportaciones (usd)



Exportado en 2023
(mill. usd):
589,46

% Var.
2022 vs 2021
-4,1%



% Particip. en
Agroind.**
2,1%

23 vs 22
(ene-sep)
-23,2%

% Var.
sep 23/sep 22
-21,5%

Información basada en las cantidades exportaciones (tn), por posición arancelaria

Posición Arancelaria	Promedio 2016-2020	2021	2022	2023 (ene-sep)	Var Abs. 22 vs 21	Var Abs. 23 vs 22 (ene-sep)	% Var. sep 23/sep 22	%Var 23 vs 22 (ene-sep)	usd/tn 2022	usd/tn 2023	%Part. en el Complejo 2023	DEX vigente ***
22042100-Vinos excluidos espumosos, mo	189.959,5	204.470,1	191.593,4	108.843,2	-12.876,7	-40.128,1	-25%	-26,9%	3.852,7	4.217,8	77,9%	0,0%
20096900-Jugo de uva (incluido el mosto)	105.807,6	100.282,9	76.446,0	26.216,5	-23.837,0	-31.541,1	-51%	-54,6%	1.590,6	1.882,5	8,4%	0,0%
22042910-Los dema vinos,mosto de uva ei	78.904,4	113.740,1	67.103,3	31.128,7	-46.636,8	-20.865,5	-36%	-40,1%	857,7	1.034,2	5,5%	0,0%
08062000-Uvas secas incluidas las pasas	35.274,3	39.743,7	31.125,4	16.304,5	-8.618,3	-6.879,5	-31%	-29,7%	1.639,0	1.746,1	4,8%	0,0%
08061000-Uvas frescas	6.580,5	5.437,7	4.493,3	1.887,8	-944,4	-1.936,3		-50,6%	917,7	988,1	0,3%	0,0%
22041090-Vino espumoso excluido tipo ch	2.691,9	3.558,9	4.336,3	2.245,6	777,4	-459,6	-30%	-17,0%	4.252,7	4.564,5	1,7%	0,0%
22042920-Mosto de uva en el que la fermi	1.755,6	186,3	0,0	0,0	-186,3	0,0		0,0%			0,0%	0,0%

*Notas: las particip. se calculan segun valores exportados. Ranking: mayor (verde) - menor (rojo)

** Las dif. en monto pueden deberse a secreto estadístico

***En posic. arancelarias con mayor apertura, se expone sólo el máx.

Información basada en las cantidades exportaciones (tn), por posición arancelaria

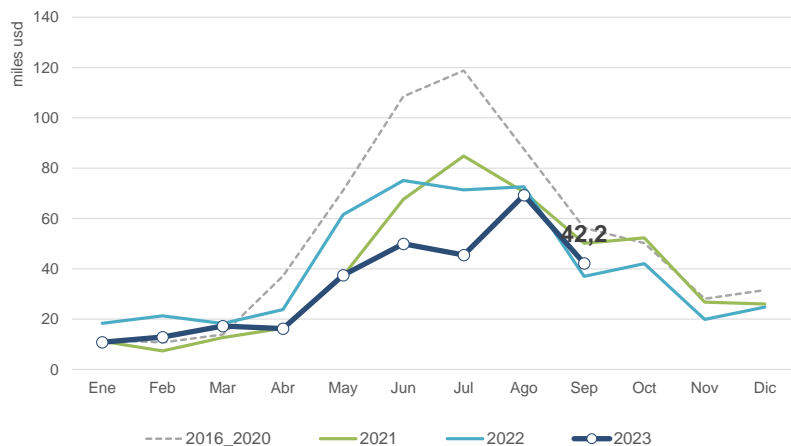
Posición Arancelaria	Promedio 2016-2020	2021	2022	2023 (ene-sep)	Var Abs. 22 vs 21	Var Abs. 23 vs 22 (ene-sep)	% Var. sep 23/sep 22	%Var 23 vs 22 (ene-sep)	usd/tn 2022	usd/tn 2023	%Part. en el Complejo 2023	DEX vigente ***
22042211-Vinos no espumosos en envases	674,6	1.667,5	852,7	469,8	-814,8	-240,4	-41%	-33,8%	2.449,8	3.248,0	0,3%	0,0%
22041010-Vino espumoso tipo champaña	513,2	638,3	571,6	338,8	-66,7	-52,6	71%	-13,4%	4.745,4	5.026,3	0,3%	0,0%
22082000-Aguardiente de vino o de orujo	483,9	86,0	43,1	64,2	-42,9	64,2			1.669,4	1.666,1	0,0%	0,0%
22051000-Vermut y similares en envases <	366,0	2.761,2	3.242,1	1.830,9	480,9	-880,5	-58%	-32,5%	3.358,1	2.686,2	0,8%	0,0%
20096100-Jugo de uva (incluido el mosto)	179,9	0,0	0,0	0,0	0,0	0,0		0,0%			0,0%	0,0%
22042219-En recipientes con capacidad su	89,2	0,0	0,0	0,0	0,0	0,0		0,0%			0,0%	0,0%

*Notas: las particip. se calculan según valores exportados. Ranking: mayor (verde) - menor (rojo)

** Las dif. en monto pueden deberse a secreto estadístico

***En posic. arancelarias con mayor apertura, se expone sólo el máx.

Información basada en el Valor de las exportaciones (usd)



Exportado en 2023
(mill. usd):
301,45

% Var.
2022 vs 2021
5,0%



% Particip. en
Agroind.**
1,1%

23 vs 22
(ene-sep)
-24,5%

% Var.
sep 23/sep 22
14,1%

Información basada en las cantidades exportaciones (tn), por posición arancelaria

Posición Arancelaria	Promedio 2016-2020	2021	2022	2023 (ene-sep)	Var Abs. 22 vs 21	Var Abs. 23 vs 22 (ene-sep)	% Var. sep 23/sep 22	%Var 23 vs 22 (ene-sep)	usd/tn 2022	usd/tn 2023	%Part. en el Complejo 2023	DEX vigente ***
08055000-Limonos	257.041,2	264.419,1	258.402,8	219.582,5	-6.016,3	-38.723,0	688%	-15,0%	622,4	563,8	41,1%	0,0%
20093900-Jugos de agrios (citrus) s/fermer	62.759,4	71.354,1	75.241,9	58.697,5	3.887,8	1.027,5	-12%	1,8%	1.648,1	1.440,0	28,0%	0,0%
33011300-Aceites esenciales de limón	6.202,3	5.339,4	7.185,9	3.561,6	1.846,6	-1.625,4	1%	-31,3%	27.906,7	26.086,9	30,8%	0,0%
20093100-Jugos de agrios (citrus) de valor	33,4	0,0	1.430,6	515,7	1.430,6	-709,2	-100%	-57,9%	433,2	420,6	0,1%	0,0%

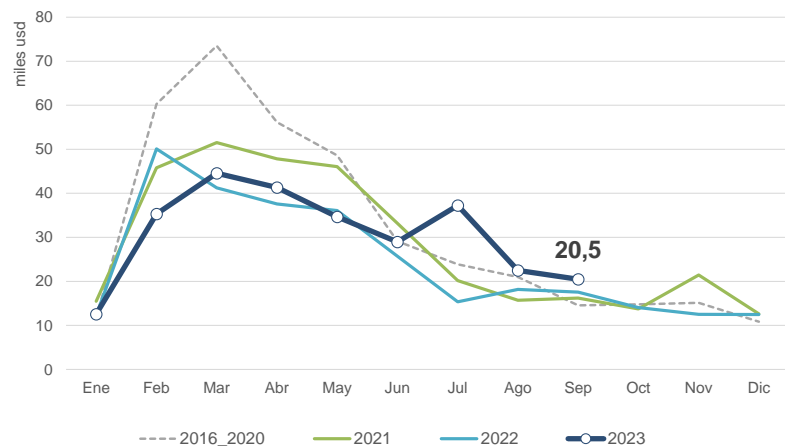
*Notas: las particip. se calculan segun valores exportados. Ranking: mayor (verde) - menor (rojo)

** Las dif. en monto pueden deberse a secreto estadístico

***En posic. arancelarias con mayor apertura, se expone sólo el máx.

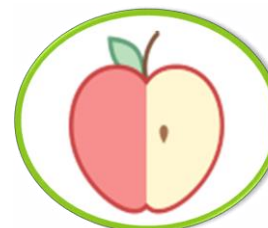
Septiembre 2023

Información basada en el Valor de las exportaciones (usd)



Exportado en 2023
(mill. usd):
277,67

% Var.
2022 vs 2021
-13,7%



% Particip. en
Agroind.**
1,0%

23 vs 22
(ene-sep)
9,3%

% Var.
sep 23/sep 22
16,7%

Información basada en las cantidades exportaciones (tn), por posición arancelaria

Posición Arancelaria	Promedio 2016-2020	2021	2022	2023 (ene-sep)	Var Abs. 22 vs 21	Var Abs. 23 vs 22 (ene-sep)	% Var. sep 23/sep 22	%Var 23 vs 22 (ene-sep)	usd/tn 2022	usd/tn 2023	%Part. en el Complejo 2023	DEX vigente ***
08083000-Peras frescas	312.223,8	314.530,0	275.063,9	283.695,6	-39.466,1	41.962,3	8%	17,4%	762,3	707,4	72,3%	0,0%
08081000-Manzanas frescas	97.084,2	93.511,6	70.121,7	59.595,5	-23.390,0	1.900,3	35%	3,3%	668,0	701,7	15,1%	0,0%
20079929-Purú de manzanas	20.234,5	32.702,0	27.944,0	15.980,0	-4.757,9	-6.535,5	-10%	-29,0%	1.161,4	1.357,8	7,8%	0,0%
20097900-Jugo de manzana excluido de v:	12.991,3	17.286,7	2.163,0	7.475,6	-15.123,7	6.098,3	-75%	442,8%	1.707,0	1.523,2	4,1%	0,0%
08133000-Manzanas secas, en envases innr	526,3	272,2	0,0	145,0	-272,2	145,0				7.203,4	0,4%	0,0%
08134010-Peras desecadas, en envases inn	194,0	123,0	70,2	148,6	-52,7	78,3		111,5%	7.266,3	6.953,7	0,4%	0,0%
20084010-Peras preparadas en agua edulc	153,5	0,0	0,0	0,0	0,0	0,0		0,0%			0,0%	0,0%

*Notas: las particip. se calculan según valores exportados. Ranking: mayor (verde) - menor (rojo)

** Las dif. en monto pueden deberse a secreto estadístico

***En posic. arancelarias con mayor apertura, se expone sólo el máx.

Información basada en las cantidades exportaciones (tn), por posición arancelaria

Posición Arancelaria	Promedio 2016-2020	2021	2022	2023 (ene-sep)	Var Abs. 22 vs 21	Var Abs. 23 vs 22 (ene-sep)	% Var. sep 23/sep 22	%Var 23 vs 22 (ene-sep)	usd/tn 2022	usd/tn 2023	%Part. en el Complejo 2023	DEX vigente ***
20097100-Jugo de manzana de valor Brix	8,7	0,0	0,0	0,0	0,0	0,0		0,0%			0,0%	0,0%

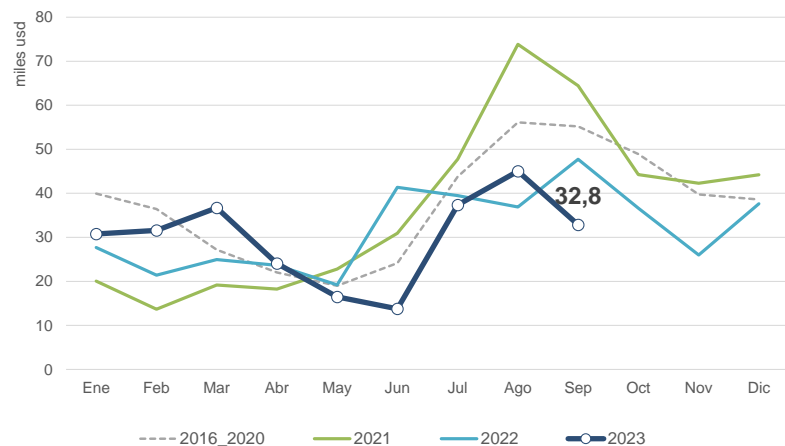
*Notas: las particip. se calculan según valores exportados. Ranking: mayor (verde) - menor (rojo)

** Las dif. en monto pueden deberse a secreto estadístico

***En posic. arancelarias con mayor apertura, se expone sólo el máx.

Septiembre 2023

Información basada en el Valor de las exportaciones (usd)



Exportado en 2023
(mill. usd):
268,60

% Var.
2022 vs 2021
-13,4%



% Particip. en
Agroind.**
1,0%

23 vs 22
(ene-sep)
-4,9%

% Var.
sep 23/sep 22
-31,2%

Información basada en las cantidades exportaciones (tn), por posición arancelaria

Posición Arancelaria	Promedio 2016-2020	2021	2022	2023 (ene-sep)	Var Abs. 22 vs 21	Var Abs. 23 vs 22 (ene-sep)	% Var. sep 23/sep 22	%Var 23 vs 22 (ene-sep)	usd/tn 2022	usd/tn 2023	%Part. en el Complejo 2023	DEX vigente ***
07133329-Porotos comunes blancos secos	161.788,5	177.498,3	152.640,7	90.580,0	-24.857,5	-23.622,3	-17%	-20,7%	799,0	785,3	26,5%	0,0%
07133319-Porotos comunes negros secos	159.960,0	137.470,2	137.762,7	116.325,4	292,5	30.352,7	-39%	35,3%	640,5	608,6	26,4%	0,0%
07132090-Garbanzos secos desvainados e	134.610,7	55.352,4	65.417,9	45.119,0	10.065,4	-9.775,9	-43%	-17,8%	712,0	788,8	13,3%	0,0%
07133399-Porotos comunes ncop. secos d	52.594,0	76.357,0	93.149,5	67.717,2	16.792,4	-3.781,3	-18%	-5,3%	915,9	867,4	21,9%	0,0%
07133190-Porotos de las especies Vigna r	33.144,1	68.709,8	59.901,9	51.932,7	-8.807,9	8.055,5	-64%	18,4%	562,4	527,0	10,2%	0,0%
07133290-Porotos Adzuki secos desvainad	1.728,7	4.223,1	7.848,3	8.071,9	3.625,2	1.981,0	26%	32,5%	782,6	615,7	1,9%	0,0%
07133990-Porotos Los Demas	1.027,9	945,7	841,1	0,0	-104,5	-841,1		-100,0%	823,3		0,0%	0,0%

*Notas: las particip. se calculan segun valores exportados. Ranking: mayor (verde) - menor (rojo)

** Las dif. en monto pueden deberse a secreto estadístico

***En posic. arancelarias con mayor apertura, se expone sólo el máx.

Información basada en las cantidades exportaciones (tn), por posición arancelaria

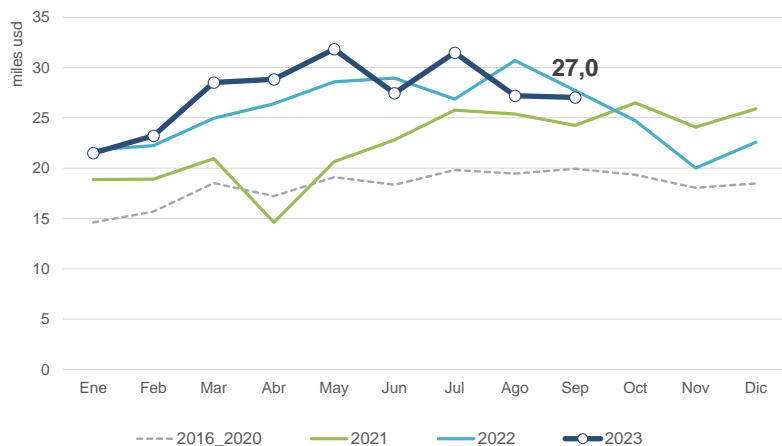
Posición Arancelaria	Promedio 2016-2020	2021	2022	2023 (ene-sep)	Var Abs. 22 vs 21	Var Abs. 23 vs 22 (ene-sep)	% Var. sep 23/sep 22	%Var 23 vs 22 (ene-sep)	usd/tn 2022	usd/tn 2023	%Part. en el Complejo 2023	DEX vigente ***
07133311-Porotos comunes negros secos	400,0	0,0	0,0	0,0	0,0	0,0		0,0%			0,0%	0,0%
07135010-Habas (Vicia faba var. mayor), ha	0,1	0,0	0,0	0,0	0,0	0,0		0,0%			0,0%	0,0%
07133321-Porotos comunes blancos Para !	0,0	0,0	0,0	0,0	0,0	0,0		0,0%			0,0%	0,0%

*Notas: las particip. se calculan segun valores exportados. Ranking: mayor (verde) - menor (rojo)

** Las dif. en monto pueden deberse a secreto estadístico

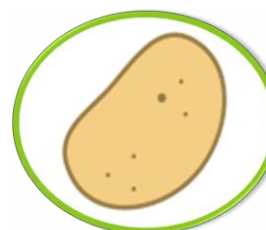
***En posic. arancelarias con mayor apertura, se expone sólo el máx.

Información basada en el Valor de las exportaciones (usd)



Exportado en 2023
(mill. usd):
247,06

% Var.
2022 vs 2021
13,7%



% Particip. en
Agroind.**
0,9%

23 vs 22
(ene-sep)
3,7%

% Var.
sep 23/sep 22
-2,5%

Información basada en las cantidades exportaciones (tn), por posición arancelaria

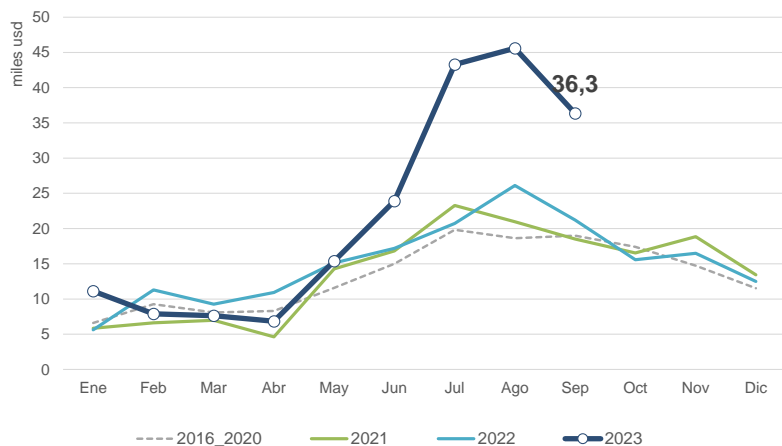
Posición Arancelaria	Promedio 2016-2020	2021	2022	2023 (ene-sep)	Var Abs. 22 vs 21	Var Abs. 23 vs 22 (ene-sep)	% Var. sep 23/sep 22	%Var 23 vs 22 (ene-sep)	usd/tn 2022	usd/tn 2023	%Part. en el Complejo 2023	DEX vigente ***
20041000-Papas preparadas o conservada:	193.986,1	258.197,5	239.464,0	149.573,8	-18.733,5	-45.010,1	-22%	-23,1%	1.052,3	1.404,9	85,1%	0,0%
07019000-Papas frescas o refrigeradas exc	56.159,9	54.195,7	53.930,3	36.290,6	-265,4	-12.259,1	-72%	-25,3%	137,2	145,3	2,1%	4,5%
19059090-Productos de panadería..., los di	7.411,0	9.334,5	11.761,8	7.907,2	2.427,3	-755,2	-23%	-8,7%	2.942,7	2.992,1	9,6%	4,5%
20052000-Papas preparadas o conservada:	2.511,6	3.293,1	3.388,8	1.792,9	95,7	-698,7	-33%	-28,0%	3.245,2	3.984,0	2,9%	0,0%
07011000-Papas frescas o refrigeradas p/s	378,1	230,0	472,5	1.481,4	242,5	1.008,9		213,5%	834,2	570,9	0,3%	0,0%
11052000-Copos, gránulos y "pellets" de p	198,8	71,3	65,5	0,0	-5,8	-65,5		-100,0%	1.983,9		0,0%	0,0%

*Notas: las particip. se calculan según valores exportados. Ranking: mayor (verde) - menor (rojo)

** Las dif. en monto pueden deberse a secreto estadístico

***En posic. arancelarias con mayor apertura, se expone sólo el máx.

Información basada en el Valor de las exportaciones (usd)



Exportado en 2023
(mill. usd):
198,02

% Var.
2022 vs 2021
9,2%



% Particip. en
Agroind.**
0,7%

23 vs 22
(ene-sep)
44,1%

% Var.
sep 23/sep 22
71,5%

Información basada en las cantidades exportaciones (tn), por posición arancelaria

Posición Arancelaria	Promedio 2016-2020	2021	2022	2023 (ene-sep)	Var Abs. 22 vs 21	Var Abs. 23 vs 22 (ene-sep)	% Var. sep 23/sep 22	%Var 23 vs 22 (ene-sep)	usd/tn 2022	usd/tn 2023	%Part. en el Complejo 2023	DEX vigente ***
20057000-Aceitunas preparadas o conserv	55.485,8	45.946,0	51.358,0	37.942,2	5.412,0	-2.126,5	51%	-5,3%	1.502,1	1.390,0	26,6%	0,0%
15091000-Aceite de oliva virgen	23.080,4	25.807,0	25.442,4	25.113,3	-364,6	6.396,5	18%	34,2%	4.000,0	5.753,1	73,0%	0,0%
07112010-Aceituna c/agua salada	943,4	2.578,6	0,0	0,0	-2.578,6	0,0		0,0%			0,0%	0,0%
15099090-Aceite de oliva ncop.	781,3	718,9	863,0	179,0	144,1	-592,9	-100%	-76,8%	3.599,8	4.447,7	0,4%	0,0%

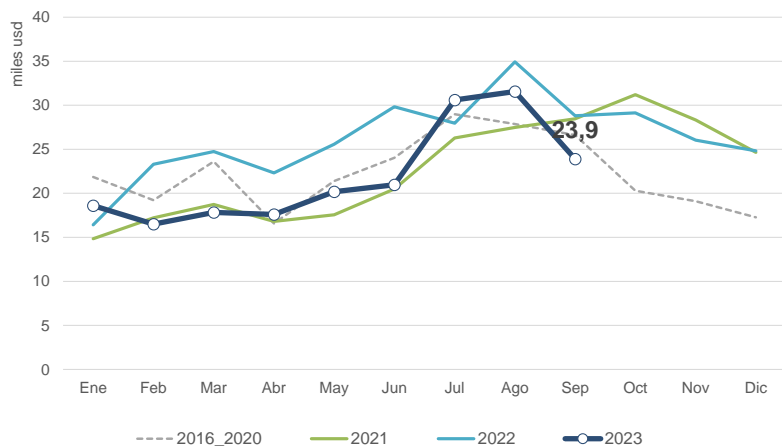
*Notas: las particip. se calculan segun valores exportados. Ranking: mayor (verde) - menor (rojo)

** Las dif. en monto pueden deberse a secreto estadístico

***En posic. arancelarias con mayor apertura, se expone sólo el máx.

Septiembre 2023

Información basada en el Valor de las exportaciones (usd)



Exportado en 2023
(mill. usd):
197,76

% Var.
2022 vs 2021
15,3%



% Particip. en
Agroind.**
0,7%

23 vs 22
(ene-sep)
-15,4%

% Var.
sep 23/sep 22
-17,0%

Información basada en las cantidades exportaciones (tn), por posición arancelaria

Posición Arancelaria	Promedio 2016-2020	2021	2022	2023 (ene-sep)	Var Abs. 22 vs 21	Var Abs. 23 vs 22 (ene-sep)	% Var. sep 23/sep 22	%Var 23 vs 22 (ene-sep)	usd/tn 2022	usd/tn 2023	%Part. en el Complejo 2023	DEX vigente ***
23099090-Preparaciones que contengan s...	120.629,1	52.042,0	67.073,9	29.796,5	15.031,9	-18.819,0	-10%	-38,7%	921,6	1.234,1	18,6%	31,0%
23099010-Preparaciones alimenticias p/an	111.202,5	20.940,6	22.375,4	18.044,5	1.434,9	1.232,9	-39%	7,3%	605,5	649,6	5,9%	28,0%
23091000-Alimentos p/perros o gatos,acoi	108.323,9	139.707,8	124.153,1	81.579,5	-15.554,7	-13.861,2	-10%	-14,5%	1.181,7	1.224,2	50,5%	4,5%
23080000-Productos para alimentacion an	63.805,3	81.144,5	97.479,9	39.367,2	16.335,4	-32.008,5	-45%	-44,8%	941,7	1.254,6	25,0%	31,0%

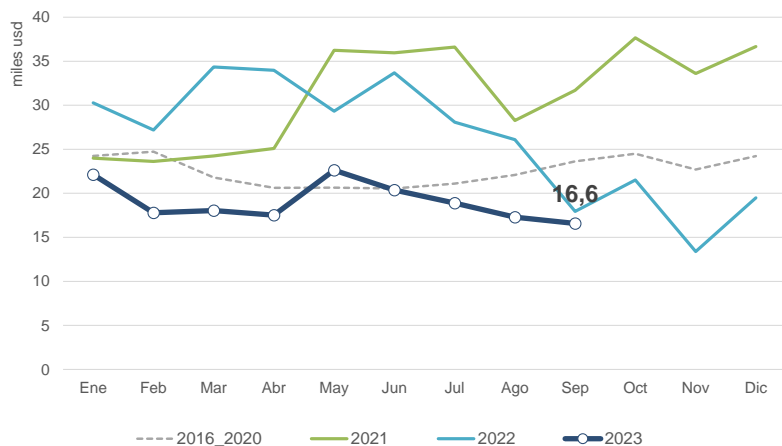
*Notas: las particip. se calculan segun valores exportados. Ranking: mayor (verde) - menor (rojo)

** Las dif. en monto pueden deberse a secreto estadístico

***En posic. arancelarias con mayor apertura, se expone sólo el máx.

Septiembre 2023

Información basada en el Valor de las exportaciones (usd)



Exportado en 2023
(mill. usd):
171,27

% Var.
2022 vs 2021
-15,6%



% Var.
sep 23/sep 22
-7,7%

% Particip. en
Agroind.**
0,6%

23 vs 22
(ene-sep)
-34,4%

Información basada en las cantidades exportaciones (tn), por posición arancelaria

Posición Arancelaria	Promedio 2016-2020	2021	2022	2023 (ene-sep)	Var Abs. 22 vs 21	Var Abs. 23 vs 22 (ene-sep)	% Var. sep 23/sep 22	%Var 23 vs 22 (ene-sep)	usd/tn 2022	usd/tn 2023	%Part. en el Complejo 2023	DEX vigente ***
44071100-MADERA ASERRADA DE PINO, E	85.798,7	202.898,5	162.449,1	137.733,0	-40.449,4	3.533,3	65%	2,6%	504,6	401,3	32,3%	0,0%
47032100-PASTA QUIMICA LA SULFATO FI	84.316,4	0,0	0,0	0,0	0,0	0,0		0,0%			0,0%	0,0%
32011000-TANINOS	30.362,3	25.844,0	14.450,2	8.854,4	-11.393,7	-2.023,4		-18,6%	1.623,7	1.650,4	8,5%	0,0%
48025610-RESMITAS	22.819,1	12.744,3	12.626,1	4.123,7	-118,3	-8.502,4		-67,3%	850,7	916,8	2,2%	0,0%
44111490-Tableros de fibra de densidad r	20.351,1	20.486,6	34.286,9	22.371,4	13.800,2	-2.282,4	-11%	-9,3%	1.059,9	861,4	11,3%	0,0%
44091000-MADERA DE CONIFERAS PERFIL	17.969,2	32.544,9	31.171,9	22.598,1	-1.373,1	-4.435,7	8%	-16,4%	2.262,6	1.829,0	24,1%	0,0%
38061000-COLOFONIA	16.673,4	30.668,2	16.843,3	15.395,8	-13.824,9	2.107,8	16%	15,9%	1.466,7	996,1	9,0%	0,0%

*Notas: las particip. se calculan segun valores exportados. Ranking: mayor (verde) - menor (rojo)

** Las dif. en monto pueden deberse a secreto estadístico

***En posic. arancelarias con mayor apertura, se expone sólo el máx.

Información basada en las cantidades exportaciones (tn), por posición arancelaria

Posición Arancelaria	Promedio 2016-2020	2021	2022	2023 (ene-sep)	Var Abs. 22 vs 21	Var Abs. 23 vs 22 (ene-sep)	% Var. sep 23/sep 22	%Var 23 vs 22 (ene-sep)	usd/tn 2022	usd/tn 2023	%Part. en el Complejo 2023	DEX vigente ***
44101129-Tableros de partículas, Recubier	11.507,1	33.122,1	18.690,0	14.286,7	-14.432,1	-208,2	116%	-1,4%	446,1	374,8	3,1%	0,0%
48030090-Papel para toallas	8.864,2	10.573,9	11.152,2	1.189,6	578,3	-6.041,4		-83,5%	1.351,9	1.558,0	1,1%	0,0%
48025599-Los demás papeles y cartones, s	5.778,5	1.089,1	0,0	0,0	-1.089,1	0,0		0,0%			0,0%	0,0%
48051900-PAPEL PARA ACANALAR	5.614,6	7.534,6	2.172,0	0,0	-5.362,6	-2.172,0	-100%	-100,0%	813,1		0,0%	0,0%
38051000-TREMENTINA	5.439,8	7.919,2	6.907,0	4.660,6	-1.012,2	-684,3	15%	-12,8%	2.908,9	1.936,8	5,3%	0,0%
48025799-Los demás papeles y cartones, s	3.870,7	174,3	331,5	164,9	157,2	10,5		6,8%	992,9	1.007,2	0,1%	0,0%
44039900-Madera en bruto, Las demás, La	3.364,9	11.989,7	10.697,7	4.029,7	-1.292,0	-4.955,4	-84%	-55,2%	238,9	252,7	0,6%	3,0%
48041100-PAPEL Y CARTON PARA CARAS	3.239,3	5.792,5	3.502,7	0,0	-2.289,8	-3.502,7		-100,0%	892,2		0,0%	0,0%
48043190-Los demás papeles y cartones K	2.904,1	9.337,8	6.571,5	615,9	-2.766,3	-5.112,7		-89,2%	874,3	860,5	0,3%	0,0%
44111410-TABLEROS DE FIBRA DE MADER	2.525,3	10.040,0	571,8	0,0	-9.468,2	-571,8	-100%	-100,0%	572,2		0,0%	0,0%
48042100-PAPEL KRAFT PARA SACOS O BI	1.793,6	0,0	0,0	0,0	0,0	0,0		0,0%			0,0%	0,0%
44111399-Tableros de fibra de densidad rr	1.735,4	355,3	1.227,1	318,9	871,8	-604,3		-65,5%	1.255,1	967,1	0,2%	0,0%
44101110-TABLEROS DE PARTICULAS DE I	1.367,3	26.868,8	2.035,5	0,0	-24.833,3	-1.875,4		-100,0%	293,5		0,0%	0,0%
44111310-TABLEROS DE FIBRA DE MADER	1.213,3	2.966,7	733,0	0,0	-2.233,7	-733,0		-100,0%	511,7		0,0%	0,0%
48102990-Papel y cartón de los tipos utiliz	730,5	1.014,6	191,5	0,0	-823,1	-191,5		-100,0%	1.236,8		0,0%	0,0%
48052400-PAPEL TEST LINER DE PESO INF	610,1	97,9	0,0	0,0	-97,9	0,0		0,0%			0,0%	0,0%
48051100-PAPEL PARA ACANALAR SEMIQ	437,4	2.153,6	0,0	0,0	-2.153,6	0,0		0,0%			0,0%	0,0%
94034000-MUEBLES DE MADERA PARA CC	321,9	3.354,4	1.690,1	1.085,2	-1.664,2	-168,4	-48%	-13,4%	2.372,1	2.479,7	1,6%	0,0%
48025592-Los demás papeles y cartones, s	314,2	0,0	0,0	0,0	0,0	0,0		0,0%			0,0%	0,0%
94033000-MUEBLES DE MADERA OFICINA	264,9	205,1	166,1	98,8	-39,0	-41,8	-33%	-29,7%	2.747,6	2.402,5	0,1%	0,0%
44092900-Madera perfilada logitudinalme	187,6	448,7	534,5	39,9	85,8	-271,4		-87,2%	730,5	1.062,2	0,0%	0,0%
94035000-MUEBLES D EMADERA PARA DC	146,3	233,0	190,0	126,3	-43,0	31,6	-26%	33,4%	2.919,7	3.402,4	0,3%	0,0%

*Notas: las particip. se calculan según valores exportados. Ranking: mayor (verde) - menor (rojo)

** Las dif. en monto pueden deberse a secreto estadístico

***En posic. arancelarias con mayor apertura, se expone sólo el máx.

Información basada en las cantidades exportaciones (tn), por posición arancelaria

Posición Arancelaria	Promedio 2016-2020	2021	2022	2023 (ene-sep)	Var Abs. 22 vs 21	Var Abs. 23 vs 22 (ene-sep)	% Var. sep 23/sep 22	%Var 23 vs 22 (ene-sep)	usd/tn 2022	usd/tn 2023	%Part. en el Complejo 2023	DEX vigente ***
48059290-Los demás papeles y cartones, li	41,9	0,0	0,0	0,0	0,0	0,0		0,0%			0,0%	0,0%
44031200-Madera en bruto, Tratada con p	20,8	0,0	0,0	0,0	0,0	0,0				0,0	0,0%	0,0%
48025710-HOJAS OBRA	9,8	0,0	0,0	0,0	0,0	0,0		0,0%			0,0%	0,0%
48030010-PAPEL TISSUE	8,2	0,0	0,0	0,0	0,0	0,0		0,0%			0,0%	0,0%
44101992-Tableros, Los demás, recubierto:	6,4	0,0	0,0	0,0	0,0	0,0		0,0%			0,0%	0,0%
48025793-Los demás papeles y cartones, s	5,2	0,0	0,0	0,0	0,0	0,0		0,0%			0,0%	0,0%
48025699-Los demás papeles y cartones, s	4,5	0,0	0,0	0,0	0,0	0,0		0,0%			0,0%	0,0%
44079960-Las demás: Las demás:, de virarç	0,2	0,0	0,0	0,0	0,0	0,0		0,0%			0,0%	0,0%
48025792-Los demás papeles y cartones, s	0,0	0,0	0,0	0,0	0,0	0,0		0,0%			0,0%	0,0%
48025692-Los demás papeles y cartones, s	0,0	0,0	0,0	0,0	0,0	0,0		0,0%			0,0%	0,0%
44109000-Tableros, Los demás, Los demás	0,0	0,0	0,0	0,0	0,0	0,0		0,0%			0,0%	0,0%
44111391-Tableros de fibra de densidad rr	0,0	0,0	0,0	0,0	0,0	0,0		0,0%			0,0%	0,0%
44032100-MADERA EN BRUTO	0,0	28.608,7	39.981,1	0,0	11.372,3	-39.981,1		-100,0%	50,8		0,0%	0,0%

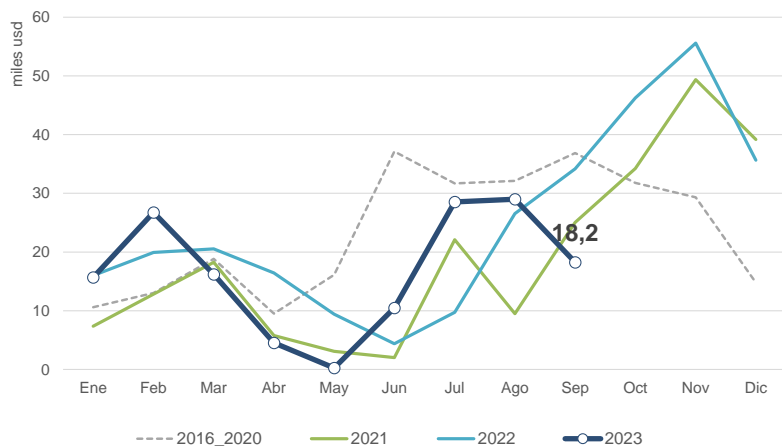
*Notas: las particip. se calculan según valores exportados. Ranking: mayor (verde) - menor (rojo)

** Las dif. en monto pueden deberse a secreto estadístico

***En posic. arancelarias con mayor apertura, se expone sólo el máx.

Septiembre 2023

Información basada en el Valor de las exportaciones (usd)



Exportado en 2023
(mill. usd):
149,70

% Var.
2022 vs 2021
28,8%



% Particip. en
Agroind.**
0,5%

23 vs 22
(ene-sep)
-4,7%

% Var.
sep 23/sep 22
-46,6%

Información basada en las cantidades exportaciones (tn), por posición arancelaria

Posición Arancelaria	Promedio 2016-2020	2021	2022	2023 (ene-sep)	Var Abs. 22 vs 21	Var Abs. 23 vs 22 (ene-sep)	% Var. sep 23/sep 22	%Var 23 vs 22 (ene-sep)	usd/tn 2022	usd/tn 2023	%Part. en el Complejo 2023	DEX vigente ***
24012030-Tabaco desvenado o desnervad	40.461,9	37.836,7	45.042,1	20.933,3	7.205,4	-4.448,6	-30%	-17,5%	4.772,0	5.967,7	83,4%	0,0%
24012040-Tabaco desvenado o desnervad	17.539,0	13.222,0	14.790,4	2.467,0	1.568,4	-7.519,2	-100%	-75,3%	4.265,9	5.309,4	8,7%	0,0%
24013000-Desperdicios de tabaco	17.272,4	13.141,0	18.382,4	11.132,8	5.241,5	1.830,0	57%	19,7%	546,3	589,4	4,4%	5,0%
24011090-Tabaco s/desvenar o desnervar	1.183,8	2.876,3	2.778,4	958,8	-97,9	-1.511,9		-61,2%	1.703,8	1.933,9	1,2%	5,0%
24031900-Tabaco p/fumar incluso c/suced	1.101,7	42,2	13,9	83,8	-28,2	69,9		502,4%	5.519,9	2.181,6	0,1%	0,0%
24011030-Tabaco s/desvenar o desnervar,	427,5	0,0	502,8	1.628,9	502,8	1.126,1		224,0%	3.422,9	1.891,7	2,1%	5,0%
24012090-Tabaco desvenado o desnervad	128,0	0,0	0,0	0,0	0,0	0,0		0,0%			0,0%	0,0%

*Notas: las particip. se calculan segun valores exportados. Ranking: mayor (verde) - menor (rojo)

** Las dif. en monto pueden deberse a secreto estadístico

***En posic. arancelarias con mayor apertura, se expone sólo el máx.

Información basada en las cantidades exportaciones (tn), por posición arancelaria

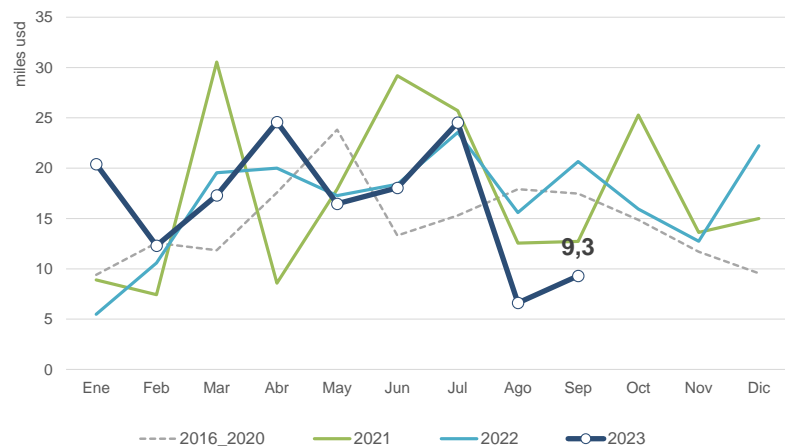
Posición Arancelaria	Promedio 2016-2020	2021	2022	2023 (ene-sep)	Var Abs. 22 vs 21	Var Abs. 23 vs 22 (ene-sep)	% Var. sep 23/sep 22	%Var 23 vs 22 (ene-sep)	usd/tn 2022	usd/tn 2023	%Part. en el Complejo 2023	DEX vigente ***
24021000-Cigarros o puros y puritos, que i	0,6	0,0	0,0	0,0	0,0	0,0		0,0%			0,0%	0,0%

*Notas: las particip. se calculan según valores exportados. Ranking: mayor (verde) - menor (rojo)

** Las dif. en monto pueden deberse a secreto estadístico

***En posic. arancelarias con mayor apertura, se expone sólo el máx.

Información basada en el Valor de las exportaciones (usd)



Exportado en 2023
(mill. usd):
149,56

% Var.
2022 vs 2021
-2,6%



% Particip. en
Agroind.**
0,5%

23 vs 22
(ene-sep)
-1,0%

% Var.
sep 23/sep 22
-55,0%

Información basada en las cantidades exportaciones (tn), por posición arancelaria

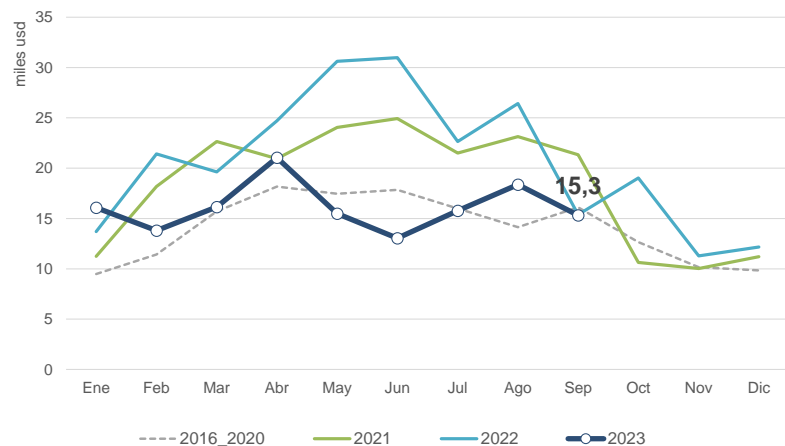
Posición Arancelaria	Promedio 2016-2020	2021	2022	2023 (ene-sep)	Var Abs. 22 vs 21	Var Abs. 23 vs 22 (ene-sep)	% Var. sep 23/sep 22	%Var 23 vs 22 (ene-sep)	usd/tn 2022	usd/tn 2023	%Part. en el Complejo 2023	DEX vigente ***
10063021-Arroz no parbolizado semiblanq	292.199,8	277.043,9	227.776,3	156.403,9	-49.267,6	-830,3	-70%	-0,5%	505,4	607,0	63,5%	0,0%
10062020-Arroz descascarillado, no parbol	77.765,0	108.519,9	156.648,8	68.320,8	48.128,9	-75.128,7	-93%	-52,4%	442,7	548,9	25,1%	0,0%
10064000-Arroz partido	30.989,8	24.760,4	24.546,3	38.084,4	-214,1	15.512,0	52%	68,7%	411,5	392,8	10,0%	2,0%
10061092-Arroz c/cáscara no parbolizado	16.398,6	0,0	0,0	0,0	0,0	0,0		0,0%			0,0%	4,0%
10061010-Arroz c/cáscara p/siembra	1.239,7	0,0	0,0	0,0	0,0	0,0		0,0%			0,0%	0,0%
10063011-Arroz parbolizado semiblanque:	296,7	3.096,2	6.485,6	2.991,9	3.389,3	-1.188,1	-100%	-28,4%	497,5	605,4	1,2%	0,0%
10062010-Arroz descascarillado, parboliza:	0,0	358,5	8.159,7	556,4	7.801,2	556,4			511,9	624,5	0,2%	0,0%

*Notas: las particip. se calculan según valores exportados. Ranking: mayor (verde) - menor (rojo)

** Las dif. en monto pueden deberse a secreto estadístico

***En posic. arancelarias con mayor apertura, se expone sólo el máx.

Información basada en el Valor de las exportaciones (usd)



Exportado en 2023
(mill. usd):
145,05

% Var.
2022 vs 2021
12,8%



% Particip. en
Agroind.**
0,5%

23 vs 22
(ene-sep)
-29,4%

% Var.
sep 23/sep 22
-0,5%

Información basada en las cantidades exportaciones (tn), por posición arancelaria

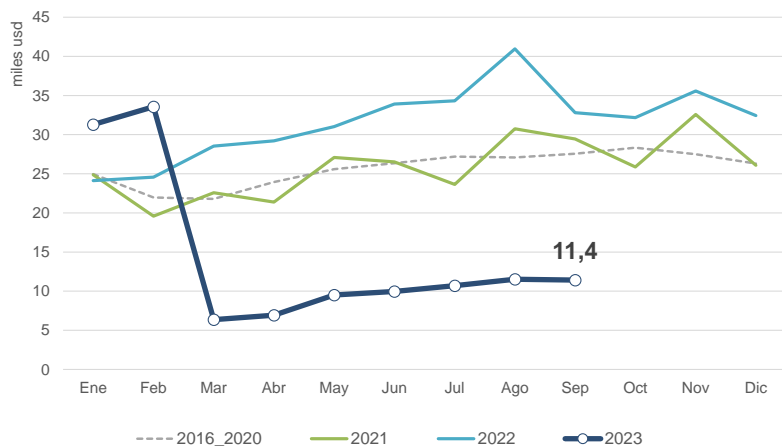
Posición Arancelaria	Promedio 2016-2020	2021	2022	2023 (ene-sep)	Var Abs. 22 vs 21	Var Abs. 23 vs 22 (ene-sep)	% Var. sep 23/sep 22	%Var 23 vs 22 (ene-sep)	usd/tn 2022	usd/tn 2023	%Part. en el Complejo 2023	DEX vigente ***
04090000-Miel natural	71.879,6	65.720,0	73.196,2	57.091,7	7.476,2	-2.985,9	51%	-5,0%	3.387,9	2.540,7	100,0%	0,0%

*Notas: las particip. se calculan segun valores exportados. Ranking: mayor (verde) - menor (rojo)

** Las dif. en monto pueden deberse a secreto estadístico

***En posic. arancelarias con mayor apertura, se expone sólo el máx.

Información basada en el Valor de las exportaciones (usd)



Exportado en 2023
(mill. usd):
131,27

% Var.
2022 vs 2021
22,3%



% Particip. en
Agroind.**
0,5%

23 vs 22
(ene-sep)
-53,0%

% Var.
sep 23/sep 22
-65,2%

Información basada en las cantidades exportaciones (tn), por posición arancelaria

Posición Arancelaria	Promedio 2016-2020	2021	2022	2023 (ene-sep)	Var Abs. 22 vs 21	Var Abs. 23 vs 22 (ene-sep)	% Var. sep 23/sep 22	%Var 23 vs 22 (ene-sep)	usd/tn 2022	usd/tn 2023	%Part. en el Complejo 2023	DEX vigente ***
02071400-Trozos y despojos de gallos o g.	138.401,9	136.666,7	140.580,5	72.642,9	3.913,7	-30.407,7	-28%	-29,5%	1.802,8	1.043,3	57,7%	9,0%
02071200-Gallos o gallinas s/trocear, cong	76.167,8	77.081,3	83.014,2	39.288,2	5.932,9	-23.989,0	-40%	-37,9%	1.439,3	1.193,9	35,7%	9,0%
16023220-Preparaciones de gallo o gallina	938,3	1.611,6	2.194,3	2.724,0	582,7	735,8		37,0%	3.060,7	3.149,5	6,5%	4,5%
02071100-Los demas.	16,5	0,0	0,0	0,0	0,0	0,0		0,0%			0,0%	9,0%

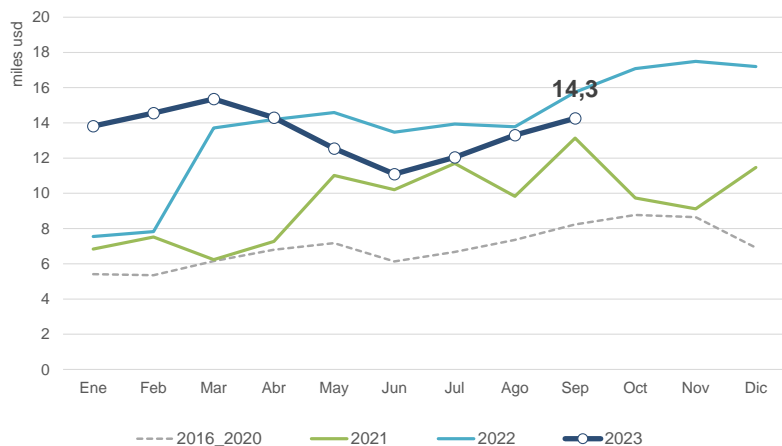
*Notas: las particip. se calculan segun valores exportados. Ranking: mayor (verde) - menor (rojo)

** Las dif. en monto pueden deberse a secreto estadístico

***En posic. arancelarias con mayor apertura, se expone sólo el máx.

Septiembre 2023

Información basada en el Valor de las exportaciones (usd)



Exportado en 2023
(mill. usd):
121,29

% Var.
2022 vs 2021
46,0%



% Var.
sep 23/sep 22
-9,4%

% Particip. en
Agroind.**
0,4%

23 vs 22
(ene-sep)
5,6%

Información basada en las cantidades exportaciones (tn), por posición arancelaria

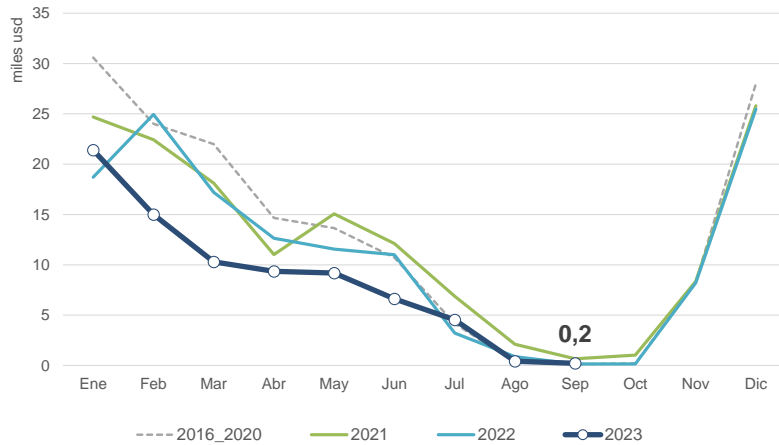
Posición Arancelaria	Promedio 2016-2020	2021	2022	2023 (ene-sep)	Var Abs. 22 vs 21	Var Abs. 23 vs 22 (ene-sep)	% Var. sep 23/sep 22	%Var 23 vs 22 (ene-sep)	usd/tn 2022	usd/tn 2023	%Part. en el Complejo 2023	DEX vigente ***
10059010219-Maíz pisingallo, envases ma	170.371,3	195.152,9	285.792,6	173.188,4	90.639,7	-27.373,8	-26%	-13,6%	580,2	697,4	99,6%	0,0%
10059010110-Maíz pisingallo, a granel	1.191,6	2.526,6	1.353,0	770,7	-1.173,7	241,0		45,5%	433,1	559,5	0,4%	0,0%
10059010211-Maíz pisingallo, envases mei	0,0	0,0	249,1	73,0	249,1	-149,1	-100%	-67,1%	612,5	957,6	0,1%	0,0%

*Notas: las particip. se calculan segun valores exportados. Ranking: mayor (verde) - menor (rojo)

** Las dif. en monto pueden deberse a secreto estadístico

***En posic. arancelarias con mayor apertura, se expone sólo el máx.

Información basada en el Valor de las exportaciones (usd)



Exportado en 2023
(mill. usd):
77,03

% Var.
2022 vs 2021
-9,5%



% Particip. en
Agroind.**
0,3%

23 vs 22
(ene-sep)
-23,2%

% Var.
sep 23/sep 22
35,5%

Información basada en las cantidades exportaciones (tn), por posición arancelaria

Posición Arancelaria	Promedio 2016-2020	2021	2022	2023 (ene-sep)	Var Abs. 22 vs 21	Var Abs. 23 vs 22 (ene-sep)	% Var. sep 23/sep 22	%Var 23 vs 22 (ene-sep)	usd/tn 2022	usd/tn 2023	%Part. en el Complejo 2023	DEX vigente ***
07032090-Ajos frescos o refrigerados exclt	93.175,1	110.887,5	119.897,4	85.206,6	9.010,0	-1.958,1	27%	-2,2%	1.118,5	904,0	100,0%	0,0%

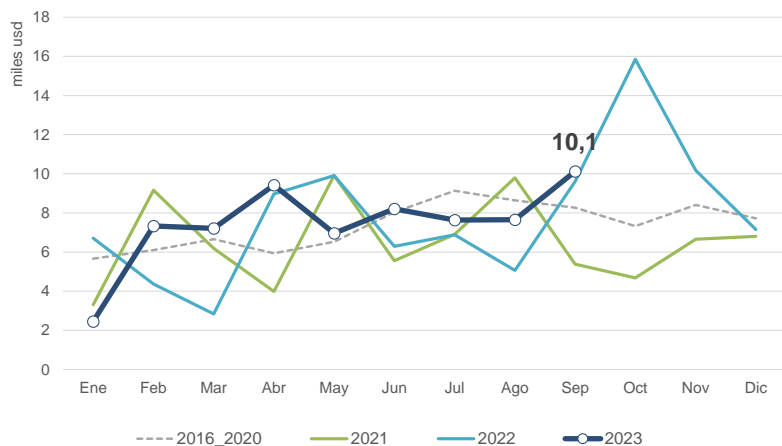
*Notas: las particip. se calculan segun valores exportados. Ranking: mayor (verde) - menor (rojo)

** Las dif. en monto pueden deberse a secreto estadístico

***En posic. arancelarias con mayor apertura, se expone sólo el máx.

Septiembre 2023

Información basada en el Valor de las exportaciones (usd)



Exportado en 2023
(mill. usd):
67,00

% Var.
2022 vs 2021
19,7%



% Particip. en
Agroind.**
0,2%

23 vs 22
(ene-sep)
10,5%

% Var.
sep 23/sep 22
5,4%

Información basada en las cantidades exportaciones (tn), por posición arancelaria

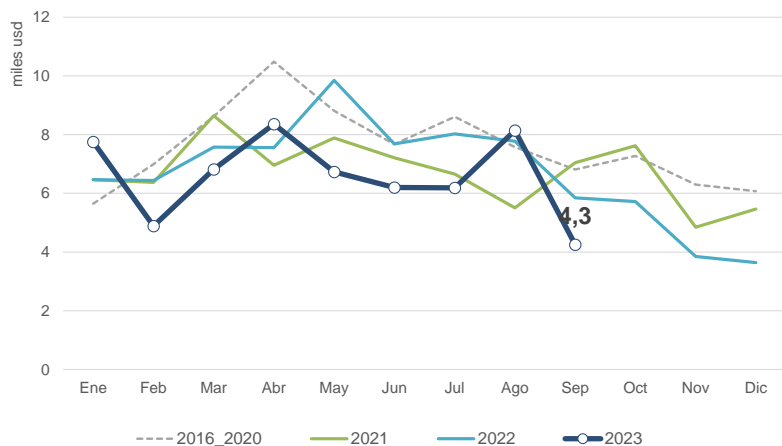
Posición Arancelaria	Promedio 2016-2020	2021	2022	2023 (ene-sep)	Var Abs. 22 vs 21	Var Abs. 23 vs 22 (ene-sep)	% Var. sep 23/sep 22	%Var 23 vs 22 (ene-sep)	usd/tn 2022	usd/tn 2023	%Part. en el Complejo 2023	DEX vigente ***
09030090-Yerba mate excluida simplemen	36.230,4	32.485,9	40.113,9	26.799,5	7.628,0	1.291,3	-1%	5,1%	2.187,3	2.331,1	93,2%	0,0%
21012020-Extractos,esencias y concentrad	1.816,1	2.959,2	2.304,8	1.530,4	-654,4	-292,2	-19%	-16,0%	2.621,3	2.584,4	5,9%	0,0%
09030010-Yerba mate simplemente canchi	105,1	97,6	0,0	429,6	-97,6	429,6				1.329,5	0,9%	0,0%

*Notas: las particip. se calculan segun valores exportados. Ranking: mayor (verde) - menor (rojo)

** Las dif. en monto pueden deberse a secreto estadístico

***En posic. arancelarias con mayor apertura, se expone sólo el máx.

Información basada en el Valor de las exportaciones (usd)



Exportado en 2023
(mill. usd):
59,33

% Var.
2022 vs 2021
-0,3%



% Particip. en
Agroind.**
0,2%

23 vs 22
(ene-sep)
-11,7%

% Var.
sep 23/sep 22
-27,3%

Información basada en las cantidades exportaciones (tn), por posición arancelaria

Posición Arancelaria	Promedio 2016-2020	2021	2022	2023 (ene-sep)	Var Abs. 22 vs 21	Var Abs. 23 vs 22 (ene-sep)	% Var. sep 23/sep 22	%Var 23 vs 22 (ene-sep)	usd/tn 2022	usd/tn 2023	%Part. en el Complejo 2023	DEX vigente ***
09024000-Té negro (fermentado) y té parc	73.208,3	72.644,4	70.345,4	49.913,8	-2.299,0	-8.664,8	-28%	-14,8%	1.100,7	1.142,9	96,2%	0,0%
09022000-Té verde (sin fermentar) present	1.476,3	2.406,9	1.629,9	1.136,6	-777,0	-318,7	32%	-21,9%	1.550,2	1.806,2	3,5%	0,0%
09023000-Té negro (fermentado) y té parc	50,9	53,6	58,9	60,5	5,3	26,4	130%	77,5%	6.246,1	3.711,3	0,4%	0,0%
09021000-Té verde (sin fermentar) present	4,1	7,1	4,0	0,2	-3,1	-3,3	-100%	-94,3%	26.008,9	21.542,4	0,0%	0,0%
21012010-Extractos,esencias y concentradr	0,4	0,0	0,0	0,0	0,0	0,0		0,0%			0,0%	0,0%

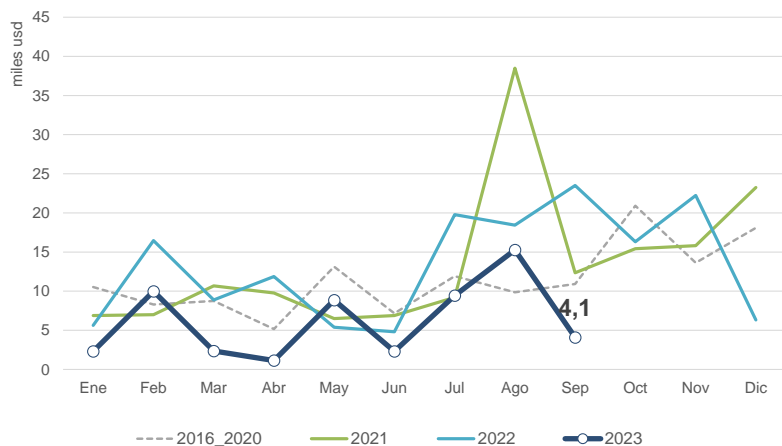
*Notas: las particip. se calculan segun valores exportados. Ranking: mayor (verde) - menor (rojo)

** Las dif. en monto pueden deberse a secreto estadístico

***En posic. arancelarias con mayor apertura, se expone sólo el máx.

Septiembre 2023

Información basada en el Valor de las exportaciones (usd)



Exportado en 2023
(mill. usd):
55,78

% Var.
2022 vs 2021
-1,6%



% Particip. en
Agroind.**
0,2%

23 vs 22
(ene-sep)
-51,4%

% Var.
sep 23/sep 22
-82,6%

Información basada en las cantidades exportaciones (tn), por posición arancelaria

Posición Arancelaria	Promedio 2016-2020	2021	2022	2023 (ene-sep)	Var Abs. 22 vs 21	Var Abs. 23 vs 22 (ene-sep)	% Var. sep 23/sep 22	%Var 23 vs 22 (ene-sep)	usd/tn 2022	usd/tn 2023	%Part. en el Complejo 2023	DEX vigente ***
17011400-Azúcar, porcentaje de sacarosa <	141.492,1	98.488,3	76.560,8	16.822,2	-21.927,5	-39.069,1	-100%	-69,9%	512,3	664,5	20,0%	4,5%
17019900-Azúcar de caña o de remolacha	140.753,4	208.279,4	153.867,4	41.958,3	-54.412,0	-68.719,6	-83%	-62,1%	473,3	509,2	38,3%	4,5%
22071090-ALCOHOL ETILICO SIN DESNAT	10.125,8	23.229,9	16.499,0	7.310,0	-6.730,9	-6.181,9	39%	-45,8%	1.166,2	1.166,2	15,3%	0,0%
22071010-ALCOHOL ETILICO SIN DESNAT	2.688,3	11.736,9	29.475,9	18.092,9	17.739,0	-2.535,7	-20%	-12,3%	961,9	813,0	26,4%	0,0%

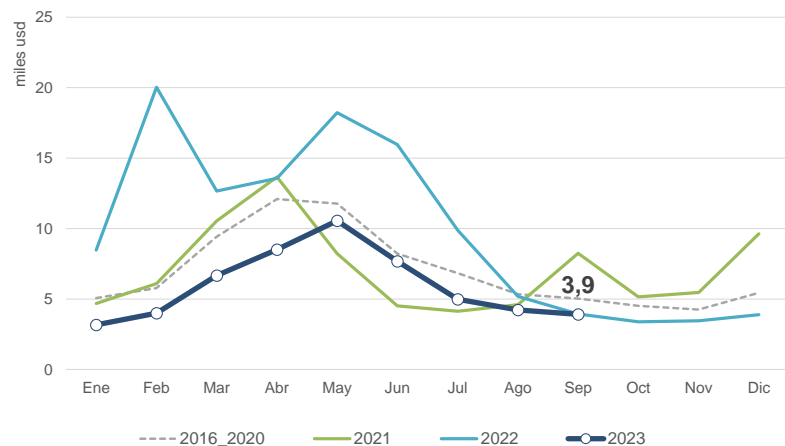
*Notas: las particip. se calculan según valores exportados. Ranking: mayor (verde) - menor (rojo)

** Las dif. en monto pueden deberse a secreto estadístico

***En posic. arancelarias con mayor apertura, se expone sólo el máx.

Septiembre 2023

Información basada en el Valor de las exportaciones (usd)



Exportado en 2023
(mill. usd):
53,69

% Var.
2022 vs 2021
39,7%



% Particip. en
Agroind.**
0,2%

23 vs 22
(ene-sep)
-50,2%

% Var.
sep 23/sep 22
-0,5%

Información basada en las cantidades exportaciones (tn), por posición arancelaria

Posición Arancelaria	Promedio 2016-2020	2021	2022	2023 (ene-sep)	Var Abs. 22 vs 21	Var Abs. 23 vs 22 (ene-sep)	% Var. sep 23/sep 22	%Var 23 vs 22 (ene-sep)	usd/tn 2022	usd/tn 2023	%Part. en el Complejo 2023	DEX vigente ***
07031019-Cebollas frescas o refrigeradas, i	113.129,4	142.756,8	143.219,0	141.030,1	462,2	5.804,6		4,3%	175,9	184,7	48,5%	0,0%
07131090-Arvejas Secas desvainadas enter	69.809,6	80.128,9	138.284,7	8.144,3	58.155,8	-124.454,2	-72%	-93,9%	397,0	552,8	8,4%	0,0%
07020000-Tomates frescos o refrigerados	11.266,7	15.008,9	24.780,5	9.561,4	9.771,6	-14.983,5		-61,0%	117,4	128,8	2,3%	0,0%
12079990-Chia	8.051,8	3.698,6	1.927,4	2.854,0	-1.771,1	1.782,2	191%	166,3%	1.633,6	1.291,6	6,9%	0,0%
09092100-Coriandro o cilantro	6.011,8	6.319,9	8.858,5	5.295,7	2.538,7	-2.678,4	-56%	-33,6%	610,4	597,9	5,9%	0,0%
12074090-Sesamo	4.805,4	9.867,0	3.755,5	5.695,3	-6.111,5	2.680,0	276%	88,9%	1.171,2	1.069,0	11,3%	0,0%
20029090-tomate entero o en trozo en co:	4.484,7	5.981,7	5.281,7	3.733,7	-699,9	-159,1	-22%	-4,1%	630,9	724,2	5,0%	0,0%

*Notas: las particip. se calculan según valores exportados. Ranking: mayor (verde) - menor (rojo)

** Las dif. en monto pueden deberse a secreto estadístico

***En posic. arancelarias con mayor apertura, se expone sólo el máx.

Información basada en las cantidades exportaciones (tn), por posición arancelaria

Posición Arancelaria	Promedio 2016-2020	2021	2022	2023 (ene-sep)	Var Abs. 22 vs 21	Var Abs. 23 vs 22 (ene-sep)	% Var. sep 23/sep 22	%Var 23 vs 22 (ene-sep)	usd/tn 2022	usd/tn 2023	%Part. en el Complejo 2023	DEX vigente ***
21032010- "Kétchup" y otras salsas de torr	2.916,9	2.931,8	3.727,1	2.629,0	795,4	-267,5	8%	-9,2%	1.478,4	1.665,5	8,2%	4,5%
07134090-Lentejas, las demás	1.839,2	1.393,1	13.756,0	85,8	12.363,0	-13.438,3	-100%	-99,4%	777,0	588,8	0,1%	0,0%
20021000-Tomates enteros o trozos, prepar	1.161,1	474,7	2.670,8	1.499,0	2.196,1	-137,7		-8,4%	882,5	998,4	2,8%	0,0%
07139090-Legumbres, Las Demas	391,7	0,0	0,0	0,0	0,0	0,0		0,0%			0,0%	0,0%
07129090-Tomate desecado, hortalizas nci	336,1	241,3	135,6	63,3	-105,7	-2,1	-100%	-3,1%	5.752,2	5.268,3	0,6%	0,0%
07131010-Arvejas Para Siembra	127,8	0,0	0,0	0,0	0,0	0,0		0,0%			0,0%	0,0%

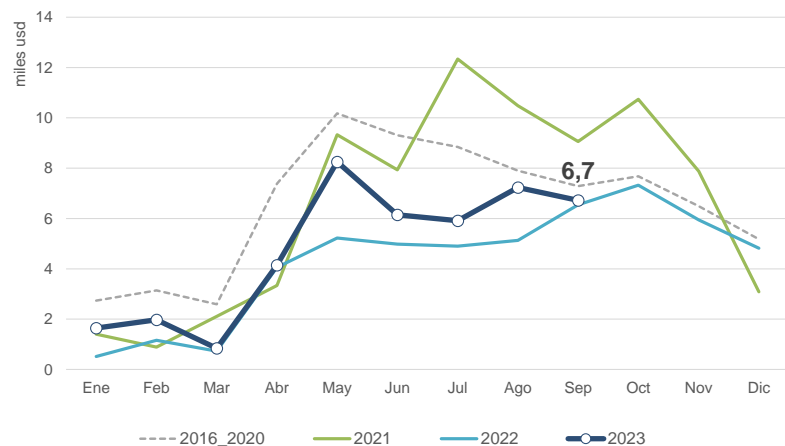
*Notas: las particip. se calculan segun valores exportados. Ranking: mayor (verde) - menor (rojo)

** Las dif. en monto pueden deberse a secreto estadístico

***En posic. arancelarias con mayor apertura, se expone sólo el máx.

Septiembre 2023

Información basada en el Valor de las exportaciones (usd)



Exportado en 2023
(mill. usd):
42,87

% Var.
2022 vs 2021
-34,7%



% Particip. en
Agroind.**
0,2%

23 vs 22
(ene-sep)
29,0%

% Var.
sep 23/sep 22
2,7%

Información basada en las cantidades exportaciones (tn), por posición arancelaria

Posición Arancelaria	Promedio 2016-2020	2021	2022	2023 (ene-sep)	Var Abs. 22 vs 21	Var Abs. 23 vs 22 (ene-sep)	% Var. sep 23/sep 22	%Var 23 vs 22 (ene-sep)	usd/tn 2022	usd/tn 2023	%Part. en el Complejo 2023	DEX vigente ***
08132020-Ciruela sin carozo, en envases ir	15.385,0	9.845,1	7.779,3	6.415,1	-2.065,8	1.405,0	22%	28,0%	3.539,4	2.980,4	44,6%	0,0%
20087010-duraznos en almibar	11.175,8	14.006,0	404,9	2.999,4	-13.601,1	2.999,4			1.842,8	1.680,9	11,8%	0,0%
08132010-Ciruela con carozo, en envases i	9.939,3	2.325,0	6.741,8	6.929,1	4.416,7	3.423,5	1%	97,7%	1.549,0	1.073,8	17,4%	0,0%
08023100-Nueces con cáscara	4.040,3	5.485,7	5.055,4	5.502,5	-430,3	1.630,0	-7%	42,1%	1.689,8	1.521,7	19,5%	0,0%
20087020-pulpa de durazno, en envases ir	888,3	0,0	0,0	0,0	0,0	0,0		0,0%			0,0%	0,0%
08023200-Nueces sin cáscara	681,0	1.561,5	1.259,1	763,3	-302,3	71,2	-48%	10,3%	3.128,3	3.657,9	6,5%	0,0%
08134090-Otras con Durazno, en envases i	259,7	240,1	48,7	51,1	-191,4	27,9		120,4%	2.072,9	2.108,9	0,3%	0,0%

*Notas: las particip. se calculan segun valores exportados. Ranking: mayor (verde) - menor (rojo)

** Las dif. en monto pueden deberse a secreto estadístico

***En posic. arancelarias con mayor apertura, se expone sólo el máx.

Información basada en las cantidades exportaciones (tn), por posición arancelaria

Posición Arancelaria	Promedio 2016-2020	2021	2022	2023 (ene-sep)	Var Abs. 22 vs 21	Var Abs. 23 vs 22 (ene-sep)	% Var. sep 23/sep 22	%Var 23 vs 22 (ene-sep)	usd/tn 2022	usd/tn 2023	%Part. en el Complejo 2023	DEX vigente ***
08021100-Almendras con cáscara	147,0	0,0	0,0	0,0	0,0	0,0		0,0%			0,0%	0,0%
08021200-Almendras sin cáscara	122,3	95,7	2,7	0,0	-93,0	-2,7		-100,0%	8.659,1		0,0%	0,0%
08131000-Damasco desecado en envases i	27,7	15,7	0,0	0,0	-15,7	0,0		0,0%			0,0%	0,0%
20087090-duraznos preparados en formas	2,4	0,0	0,0	0,0	0,0	0,0		0,0%			0,0%	0,0%

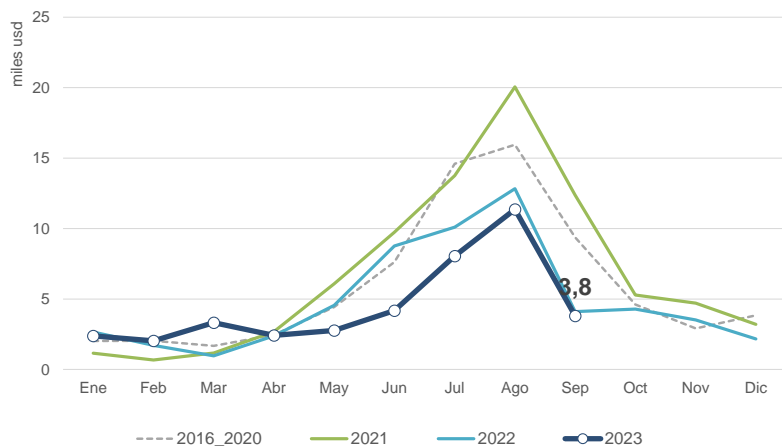
*Notas: las particip. se calculan según valores exportados. Ranking: mayor (verde) - menor (rojo)

** Las dif. en monto pueden deberse a secreto estadístico

***En posic. arancelarias con mayor apertura, se expone sólo el máx.

Septiembre 2023

Información basada en el Valor de las exportaciones (usd)



Exportado en 2023
(mill. usd):
40,31

% Var.
2022 vs 2021
-28,3%



% Particip. en
Agroind.**
0,1%

23 vs 22
(ene-sep)
-16,1%

% Var.
sep 23/sep 22
-7,3%

Información basada en las cantidades exportaciones (tn), por posición arancelaria

Posición Arancelaria	Promedio 2016-2020	2021	2022	2023 (ene-sep)	Var Abs. 22 vs 21	Var Abs. 23 vs 22 (ene-sep)	% Var. sep 23/sep 22	%Var 23 vs 22 (ene-sep)	usd/tn 2022	usd/tn 2023	%Part. en el Complejo 2023	DEX vigente ***
08051000-Naranjas	74.633,7	88.139,9	63.330,9	28.675,5	-24.809,0	-30.353,9	-51%	-51,4%	284,7	478,1	34,0%	0,0%
08052100-Mandarinas, tangerinas y satsun	12.319,0	20.915,5	10.356,6	2.404,9	-10.558,9	-5.930,2	20%	-71,1%	417,7	168,8	1,0%	0,0%
08052900-"Wilkins" e híbridos similares d	7.083,9	22.831,9	17.901,4	16.772,1	-4.930,5	-648,7	50%	-3,7%	691,6	639,9	26,6%	0,0%
20091100-Jugo de naranja s/fermentar y s,	5.513,5	5.596,7	6.975,1	3.754,6	1.378,4	-144,8	16%	-3,7%	1.246,1	1.646,0	15,3%	0,0%
20083000-Agrios preparados en formas nc	4.663,3	4.135,6	4.632,1	2.170,8	496,5	-710,8	-37%	-24,7%	706,6	902,3	4,9%	0,0%
08052200-Mandarinas,clementinas	1.435,3	8.189,8	4.859,0	2.320,2	-3.330,8	-2.538,8		-52,2%	611,2	605,6	3,5%	0,0%
20092900-Jugo de toronja o pomelo exclu	1.056,3	160,4	487,2	200,5	326,8	-175,7	-100%	-46,7%	2.615,9	2.829,5	1,4%	0,0%

*Notas: las particip. se calculan segun valores exportados. Ranking: mayor (verde) - menor (rojo)

** Las dif. en monto pueden deberse a secreto estadístico

***En posic. arancelarias con mayor apertura, se expone sólo el máx.

Información basada en las cantidades exportaciones (tn), por posición arancelaria

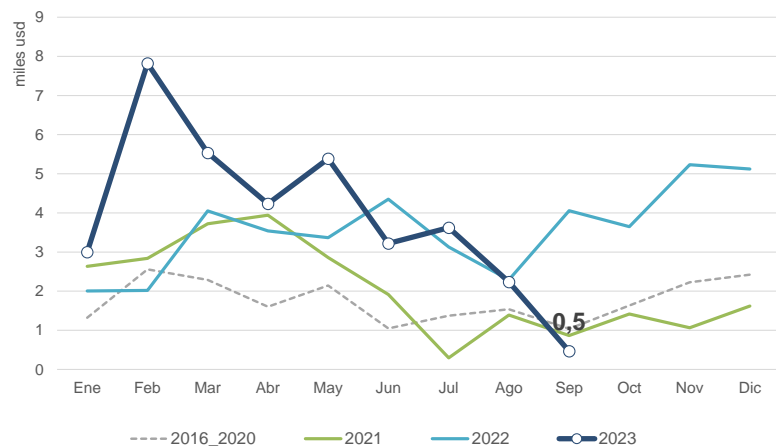
Posición Arancelaria	Promedio 2016-2020	2021	2022	2023 (ene-sep)	Var Abs. 22 vs 21	Var Abs. 23 vs 22 (ene-sep)	% Var. sep 23/sep 22	%Var 23 vs 22 (ene-sep)	usd/tn 2022	usd/tn 2023	%Part. en el Complejo 2023	DEX vigente ***
08054000-Toronjas o pomelos	588,6	691,7	569,5	219,5	-122,2	-143,8	0%	-39,6%	114,1	113,4	0,1%	0,0%
33011290-Aceites esenciales de naranja ex	518,6	279,1	629,2	392,0	350,1	-19,8	23369%	-4,8%	8.238,9	12.003,7	11,7%	0,0%
33011990-Aceites esenciales de cítricos nc	146,9	132,7	98,0	35,2	-34,7	-35,5	-100%	-50,2%	17.884,9	16.259,4	1,4%	0,0%
20079100-Confituras, purés, pastas de agri	82,6	57,4	49,8	36,4	-7,6	-2,4		-6,2%	1.445,3	1.270,0	0,1%	0,0%
20091900-Jugo de naranja s/fermentar y s.	28,2	0,0	0,0	0,0	0,0	0,0		0,0%			0,0%	0,0%

*Notas: las particip. se calculan según valores exportados. Ranking: mayor (verde) - menor (rojo)

** Las dif. en monto pueden deberse a secreto estadístico

***En posic. arancelarias con mayor apertura, se expone sólo el máx.

Información basada en el Valor de las exportaciones (usd)



Exportado en 2023
(mill. usd):
35,51

% Var.
2022 vs 2021
74,2%



% Particip. en
Agroind.**
0,1%

23 vs 22
(ene-sep)
23,2%

% Var.
sep 23/sep 22
-88,5%

Información basada en las cantidades exportaciones (tn), por posición arancelaria

Posición Arancelaria	Promedio 2016-2020	2021	2022	2023 (ene-sep)	Var Abs. 22 vs 21	Var Abs. 23 vs 22 (ene-sep)	% Var. sep 23/sep 22	%Var 23 vs 22 (ene-sep)	usd/tn 2022	usd/tn 2023	%Part. en el Complejo 2023	DEX vigente ***
12149000-Alfalfa en Heno en Forma de rai	60.262,7	68.931,7	119.155,7	78.130,4	50.223,9	-5.433,3	-93%	-6,5%	325,3	419,6	92,3%	0,0%
12141000-Alfalfa en Pellets, cubos o en Fo	8.736,1	23.575,6	22.882,7	14.072,8	-692,9	-4.346,5	-26%	-23,6%	177,2	190,6	7,6%	0,0%
12092100-Semillas Forrajeras, Céspedes y l	26,8	0,0	0,0	4,5	0,0	4,5				9.948,9	0,1%	0,0%

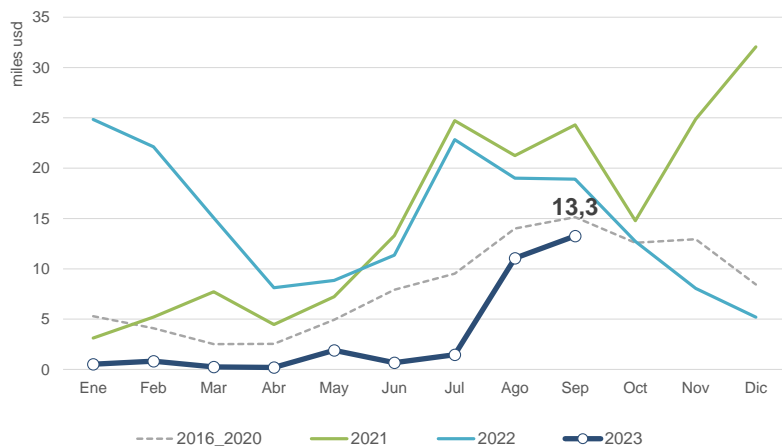
*Notas: las particip. se calculan según valores exportados. Ranking: mayor (verde) - menor (rojo)

** Las dif. en monto pueden deberse a secreto estadístico

***En posic. arancelarias con mayor apertura, se expone sólo el máx.

Septiembre 2023

Información basada en el Valor de las exportaciones (usd)



Exportado en 2023
(mill. usd):
30,13

% Var.
2022 vs 2021
-3,2%



% Particip. en
Agroind.**
0,1%

23 vs 22
(ene-sep)
-80,1%

% Var.
sep 23/sep 22
-29,8%

Información basada en las cantidades exportaciones (tn), por posición arancelaria

Posición Arancelaria	Promedio 2016-2020	2021	2022	2023 (ene-sep)	Var Abs. 22 vs 21	Var Abs. 23 vs 22 (ene-sep)	% Var. sep 23/sep 22	%Var 23 vs 22 (ene-sep)	usd/tn 2022	usd/tn 2023	%Part. en el Complejo 2023	DEX vigente ***
52010020-Algodón s/cardar ni peinar, sim	75.989,4	127.702,8	100.762,2	28.299,9	-26.940,6	-58.763,7	20%	-67,5%	1.757,1	1.064,7	100,0%	5,0%

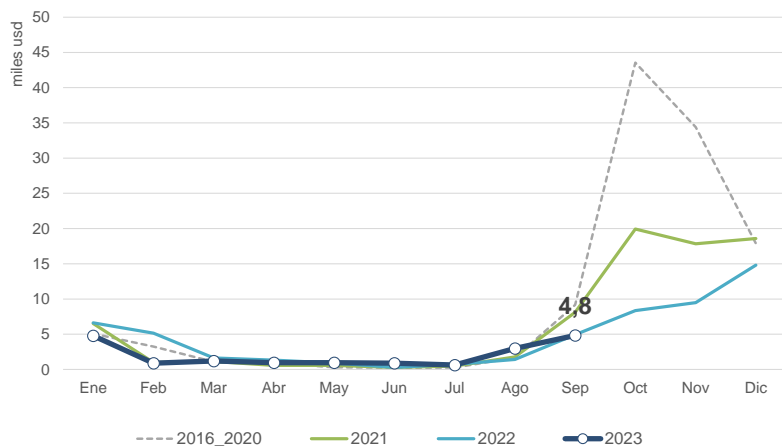
*Notas: las particip. se calculan según valores exportados. Ranking: mayor (verde) - menor (rojo)

** Las dif. en monto pueden deberse a secreto estadístico

***En posic. arancelarias con mayor apertura, se expone sólo el máx.

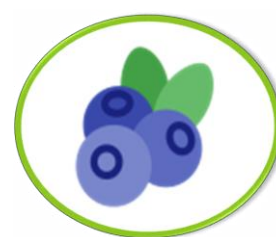
Septiembre 2023

Información basada en el Valor de las exportaciones (usd)



Exportado en 2023
(mill. usd):
18,11

% Var.
2022 vs 2021
-27,5%



% Particip. en
Agroind.**
0,1%

23 vs 22
(ene-sep)
-21,3%

% Var.
sep 23/sep 22
-2,0%

Información basada en las cantidades exportaciones (tn), por posición arancelaria

Posición Arancelaria	Promedio 2016-2020	2021	2022	2023 (ene-sep)	Var Abs. 22 vs 21	Var Abs. 23 vs 22 (ene-sep)	% Var. sep 23/sep 22	%Var 23 vs 22 (ene-sep)	usd/tn 2022	usd/tn 2023	%Part. en el Complejo 2023	DEX vigente ***
08104000-Arándanos y otros frutos del gé	14.035,7	7.934,5	4.210,0	1.857,5	-3.724,5	287,4	10%	18,3%	3.041,5	3.136,9	32,2%	0,0%
08092900-Cerezas frescas ácidas	4.516,3	4.697,7	5.491,4	706,9	793,7	-826,5		-53,9%	4.600,0	3.601,5	14,1%	0,0%
08111000-Frutillas (fresas) congeladas	4.130,3	7.166,1	6.954,1	4.764,5	-211,9	364,0	-18%	8,3%	1.480,1	1.227,3	32,3%	0,0%
08119000-Arándanos congelados	3.137,7	5.791,7	4.395,7	2.767,9	-1.396,0	659,1		31,3%	1.498,5	1.308,9	20,0%	0,0%
20088000-Frutillas preparadas en formas n	406,0	294,9	287,6	101,9	-7,4	-81,7		-44,5%	2.462,2	2.651,8	1,5%	0,0%
08092100-Cerezas ácidas frescas	137,4	12,5	5,3	0,0	-7,2	0,0		0,0%	1.243,8		0,0%	0,0%
20086010-Cerezas preparadas en agua ed	20,8	0,0	0,0	0,0	0,0	0,0		0,0%			0,0%	0,0%

*Notas: las particip. se calculan según valores exportados. Ranking: mayor (verde) - menor (rojo)

** Las dif. en monto pueden deberse a secreto estadístico

***En posic. arancelarias con mayor apertura, se expone sólo el máx.

Información basada en las cantidades exportaciones (tn), por posición arancelaria

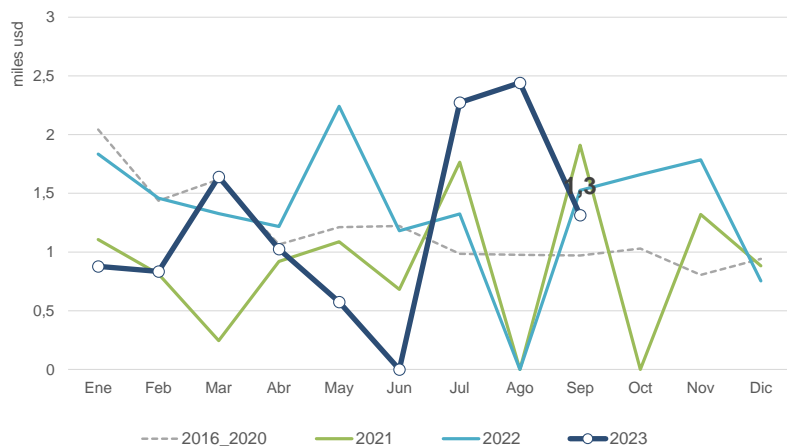
Posición Arancelaria	Promedio 2016-2020	2021	2022	2023 (ene-sep)	Var Abs. 22 vs 21	Var Abs. 23 vs 22 (ene-sep)	% Var. sep 23/sep 22	%Var 23 vs 22 (ene-sep)	usd/tn 2022	usd/tn 2023	%Part. en el Complejo 2023	DEX vigente ***
20089300-Arándanos rojos preparados o c	3,1	0,0	0,0	0,0	0,0	0,0		0,0%			0,0%	0,0%

*Notas: las particip. se calculan según valores exportados. Ranking: mayor (verde) - menor (rojo)

** Las dif. en monto pueden deberse a secreto estadístico

***En posic. arancelarias con mayor apertura, se expone sólo el máx.

Información basada en el Valor de las exportaciones (usd)

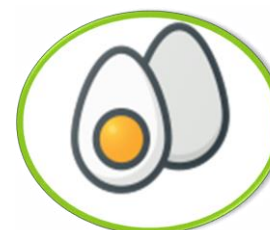


Exportado en 2023
(mill. usd):

10,98

% Var.
2022 vs 2021

52,0%



% Particip. en
Agroind.**

0,0%

23 vs 22
(ene-sep)

0,5%

% Var.
sep 23/sep 22

-13,9%

Información basada en las cantidades exportaciones (tn), por posición arancelaria

Posición Arancelaria	Promedio 2016-2020	2021	2022	2023 (ene-sep)	Var Abs. 22 vs 21	Var Abs. 23 vs 22 (ene-sep)	% Var. sep 23/sep 22	%Var 23 vs 22 (ene-sep)	usd/tn 2022	usd/tn 2023	%Part. en el Complejo 2023	DEX vigente ***
04089100-Huevos de ave, s/cáscara, secos	1.572,0	1.636,6	2.248,7	1.187,4	612,1	-547,4	7%	-31,6%	5.920,1	8.906,8	96,3%	0,0%
35021100-Ovoalbúmina seca (Albumina er	529,5	324,5	178,3	0,0	-146,2	-178,3		-100,0%	8.434,6		0,0%	0,0%
04081100-Yemas de huevo, secas	378,2	254,2	213,5	46,0	-40,8	-104,1	-100%	-69,3%	6.996,8	8.843,8	3,7%	0,0%
04089900-Huevo líquido (huevos de ave, s	109,8	0,0	0,0	0,0	0,0	0,0		0,0%			0,0%	0,0%
04072100-Huevos de ave con cáscara, fres	107,5	0,0	0,0	0,0	0,0	0,0		0,0%			0,0%	0,0%
04071100-Huevos fertilizados p/incubació	14,8	0,0	0,0	0,0	0,0	0,0		0,0%			0,0%	0,0%

*Notas: las particip. se calculan segun valores exportados. Ranking: mayor (verde) - menor (rojo)

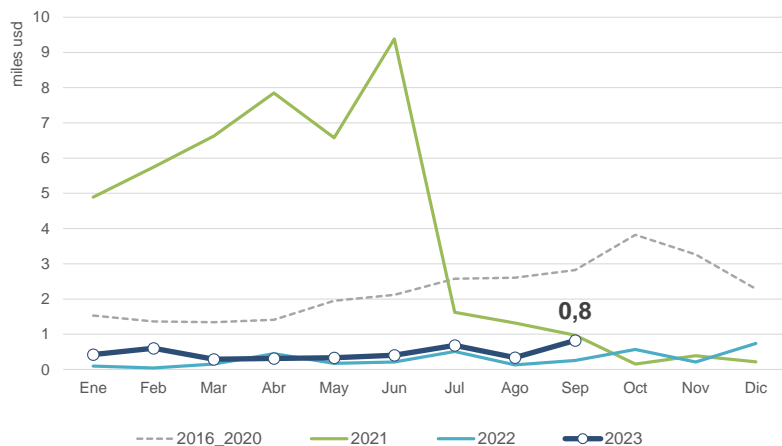
** Las dif. en monto pueden deberse a secreto estadístico

***En posic. arancelarias con mayor apertura, se expone sólo el máx.

Exportaciones del Complejo: PORCINOS

Septiembre 2023

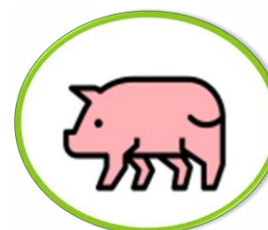
Información basada en el Valor de las exportaciones (usd)



Exportado en 2023
(mill. usd):
4,21

% Particip. en
Agroind.**
0,0%

% Var.
2022 vs 2021
-92,3%



23 vs 22
(ene-sep)
109,0%

% Var.
sep 23/sep 22
222,2%

Información basada en las cantidades exportaciones (tn), por posición arancelaria

Posición Arancelaria	Promedio 2016-2020	2021	2022	2023 (ene-sep)	Var Abs. 22 vs 21	Var Abs. 23 vs 22 (ene-sep)	% Var. sep 23/sep 22	%Var 23 vs 22 (ene-sep)	usd/tn 2022	usd/tn 2023	%Part. en el Complejo 2023	DEX vigente ***
02064900-Despojos de la especie porcina	5.951,7	5.111,5	3.118,7	3.367,9	-1.992,7	962,2	128%	40,0%	336,0	419,4	33,6%	5,0%
02032900-Carne porcina, congelada, ncop.	4.568,8	8.073,3	560,0	1.425,9	-7.513,3	1.146,2	-25%	409,8%	774,0	607,4	20,6%	5,0%
02032100-Carne porcina en reses o media:	1.674,9	2.607,5	0,0	0,0	-2.607,5	0,0		0,0%			0,0%	5,0%
02032200-Jamones, paletas y sus trozos, s/	1.637,4	6.648,0	0,0	0,0	-6.648,0	0,0		0,0%			0,0%	5,0%
02091021-Grasa de cerdo, fresca, refrigera:	716,1	228,3	80,6	550,5	-147,8	550,5			691,2	549,2	7,2%	5,0%
16024900-Preparaciones porcinas incluida:	607,2	386,2	251,4	625,7	-134,8	448,2	899%	252,4%	2.201,6	1.072,4	16,0%	4,5%
05040013-Tripas de porcino	602,8	672,4	547,6	346,1	-124,8	100,2		40,7%	2.609,8	2.756,8	22,7%	5,0%

*Notas: las particip. se calculan según valores exportados. Ranking: mayor (verde) - menor (rojo)

** Las dif. en monto pueden deberse a secreto estadístico

***En posic. arancelarias con mayor apertura, se expone sólo el máx.

Información basada en las cantidades exportaciones (tn), por posición arancelaria

Posición Arancelaria	Promedio 2016-2020	2021	2022	2023 (ene-sep)	Var Abs. 22 vs 21	Var Abs. 23 vs 22 (ene-sep)	% Var. sep 23/sep 22	%Var 23 vs 22 (ene-sep)	usd/tn 2022	usd/tn 2023	%Part. en el Complejo 2023	DEX vigente ***
02091011-Tocino, fresco, refrigerado o cor	168,2	0,0	0,0	0,0	0,0	0,0		0,0%			0,0%	5,0%
02064100-Hígados porcinos congelados	133,2	0,0	0,0	0,0	0,0	0,0		0,0%			0,0%	5,0%
15030000-Estearina solar, aceite de mante	64,6	0,0	0,0	0,0	0,0	0,0		0,0%			0,0%	5,0%
16024100-Jamones y trozos de jamón porci	9,2	1,6	2,1	0,0	0,6	-2,1		-100,0%	5.167,0		0,0%	4,5%
02101900-Carne y despojos comestibles d	9,1	3,2	0,0	0,0	-3,2	0,0		0,0%			0,0%	5,0%
02101200---Tocino entreverado de panza	1,4	0,0	0,0	0,0	0,0	0,0		0,0%			0,0%	5,0%
02101100-Paletas y sus trozos	0,0	0,0	0,0	0,0	0,0	0,0		0,0%			0,0%	5,0%

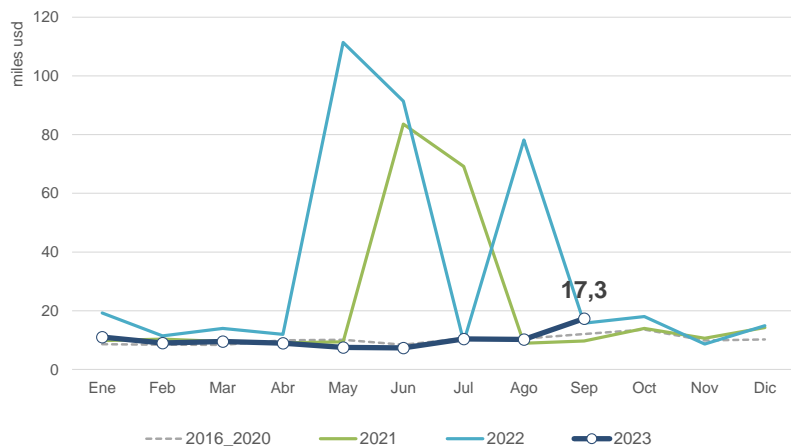
*Notas: las particip. se calculan según valores exportados. Ranking: mayor (verde) - menor (rojo)

** Las dif. en monto pueden deberse a secreto estadístico

***En posic. arancelarias con mayor apertura, se expone sólo el máx.

Septiembre 2023

Información basada en el Valor de las exportaciones (usd)



Exportado en 2023
(mill. usd):
91,32

% Var.
2022 vs 2021
56,4%



% Particip. en
Agroind.**
0,3%

23 vs 22
(ene-sep)
-74,8%

% Var.
sep 23/sep 22
9,9%

Información basada en las cantidades exportaciones (tn), por posición arancelaria

Posición Arancelaria	Promedio 2016-2020	2021	2022	2023 (ene-sep)	Var Abs. 22 vs 21	Var Abs. 23 vs 22 (ene-sep)	% Var. sep 23/sep 22	%Var 23 vs 22 (ene-sep)	usd/tn 2022	usd/tn 2023	%Part. en el Complejo 2023	DEX vigente ***
05 - Resto del Capítulo 05	15.984,2	28.684,1	31.386,3	25.575,4	2.702,2	3.148,2	23%	14,0%	806,5	594,7	16,7%	6,9%
23 - Resto del Capítulo 23	11.097,1	13.843,4	46.408,5	26.975,1	32.565,1	-14.956,7	223%	-35,7%	364,9	431,9	12,8%	5,0%
19 - Resto del Capítulo 19	7.137,8	6.043,2	13.822,9	15.011,2	7.779,7	9.013,0	528%	150,3%	1.554,6	915,4	15,0%	4,5%
12 - Resto del Capítulo 12	6.169,5	6.185,0	6.672,4	5.755,3	487,4	-58,0	40%	-1,0%	572,0	501,4	3,2%	0,0%
13 - Resto del Capítulo 13	4.471,2	5.517,9	3.748,2	3.717,1	-1.769,7	918,4	-20%	32,8%	1.146,4	602,1	2,5%	0,0%
10 - Resto del Capítulo 10	3.038,5	601.538,1	930.664,8	552,1	329.126,7	-929.449,0	-29%	-99,9%	277,1	5.159,1	3,1%	1,7%
15 - Resto del Capítulo 15	2.072,9	5.634,2	4.107,0	2.498,4	-1.527,2	-585,4	-10%	-19,0%	873,7	762,4	2,1%	5,0%

*Notas: las particip. se calculan según valores exportados. Ranking: mayor (verde) - menor (rojo)

** Las dif. en monto pueden deberse a secreto estadístico

***En posic. arancelarias con mayor apertura, se expone sólo el máx.

Información basada en las cantidades exportaciones (tn), por posición arancelaria

Posición Arancelaria	Promedio 2016-2020	2021	2022	2023 (ene-sep)	Var Abs. 22 vs 21	Var Abs. 23 vs 22 (ene-sep)	% Var. sep 23/sep 22	%Var 23 vs 22 (ene-sep)	usd/tn 2022	usd/tn 2023	%Part. en el Complejo 2023	DEX vigente ***
35 - Resto del Capítulo 35	1.471,4	0,0	0,0	0,0	0,0	0,0		0,0%			0,0%	3,0%
51 - Resto del Capítulo 51	1.116,5	611,3	555,3	371,5	-56,1	-37,1	82%	-9,1%	5.726,9	4.940,6	2,0%	3,0%
02 - Resto del Capítulo 02	884,7	3.812,8	5.858,9	2.537,4	2.046,0	-415,6	15%	-14,1%	3.529,0	3.658,9	10,2%	1,2%
07 - Resto del Capítulo 07	678,1	2.130,2	1.519,4	1.037,4	-610,8	-143,2	49%	-12,1%	217,3	210,0	0,2%	0,0%
52 - Resto del Capítulo 52	598,1	30,3	295,3	1.037,3	265,0	878,9	55%	555,0%	604,5	957,5	1,1%	4,5%
24 - Resto del Capítulo 24	591,4	148,1	0,0	0,0	-148,1	0,0		0,0%			0,0%	0,0%
11 - Resto del Capítulo 11	572,5	2.225,4	2.293,0	853,8	67,6	-895,6		-51,2%	375,8	346,4	0,3%	0,0%
17 - Resto del Capítulo 17	464,0	29.618,2	35.949,6	21.975,4	6.331,4	-5.162,3	-39%	-19,0%	463,2	508,2	12,2%	3,2%
41 - Resto del Capítulo 41	382,9	440,7	251,5	128,6	-189,2	26,2		25,6%	774,0	260,8	0,0%	4,5%
18 - Resto del Capítulo 18	283,2	1.777,8	2.035,7	1.437,1	257,8	76,2	-25%	5,6%	4.064,5	3.583,4	5,6%	4,5%
06 - Resto del Capítulo 06	229,3	102,3	211,0	41,1	108,7	-169,9		-80,5%	11.934,3	9.097,7	0,4%	0,0%
08 - Resto del Capítulo 08	155,1	1.501,4	1.726,3	1.116,8	224,9	-499,9	52%	-30,9%	1.047,8	936,9	1,1%	0,0%
22 - Resto del Capítulo 22	143,2	8.171,4	7.100,9	7.846,8	-1.070,6	2.520,4	-44%	47,3%	470,3	370,7	3,2%	4,5%
09 - Resto del Capítulo 09	141,8	186,7	148,1	163,4	-38,7	42,7	67%	35,4%	9.060,4	10.004,2	1,8%	0,0%
16 - Resto del Capítulo 16	120,5	148,9	129,5	154,5	-19,4	71,7		86,5%	4.410,3	3.520,3	0,6%	4,5%
01 - Resto del Capítulo 01	85,6	92,7	283,0	103,0	190,4	-162,0	-44%	-61,1%	17.758,7	14.412,8	1,6%	9,0%
20 - Resto del Capítulo 20	63,6	338,4	778,8	1.204,7	440,3	704,3	-52%	140,8%	1.184,7	1.078,2	1,4%	0,0%
43 - Resto del Capítulo 43	61,5	73,2	66,5	59,0	-6,7	59,0			6.197,2	6.464,4	0,4%	4,5%
14 - Resto del Capítulo 14	34,1	0,0	0,0	0,0	0,0	0,0		0,0%			0,0%	0,0%
04 - Resto del Capítulo 04	28,4	0,0	0,0	0,0	0,0	0,0		0,0%			0,0%	0,0%
21 - Resto del Capítulo 21	12,2	1.126,5	2.440,6	923,4	1.314,1	-438,1	344%	-32,2%	1.749,3	1.885,7	1,9%	4,5%
33 - Resto del Capítulo 33	0,4	9,1	6,2	5,5	-2,9	1,0	20%	23,3%	80.226,8	68.437,1	0,4%	0,0%

*Notas: las particip. se calculan según valores exportados. Ranking: mayor (verde) - menor (rojo)

** Las dif. en monto pueden deberse a secreto estadístico

***En posic. arancelarias con mayor apertura, se expone sólo el máx.

Información basada en las cantidades exportaciones (tn), por posición arancelaria

Posición Arancelaria	Promedio 2016-2020	2021	2022	2023 (ene-sep)	Var Abs. 22 vs 21	Var Abs. 23 vs 22 (ene-sep)	% Var. sep 23/sep 22	%Var 23 vs 22 (ene-sep)	usd/tn 2022	usd/tn 2023	%Part. en el Complejo 2023	DEX vigente ***
29 - Resto del Capítulo 29	0,1	0,0	0,0	7,6	0,0	7,6				10.470,0	0,1%	4,5%
53 - Resto del Capítulo 53	0,1	0,0	0,0	0,0	0,0	0,0		0,0%			0,0%	4,5%

*Notas: las particip. se calculan según valores exportados. Ranking: mayor (verde) - menor (rojo)

** Las dif. en monto pueden deberse a secreto estadístico

***En posic. arancelarias con mayor apertura, se expone sólo el máx.